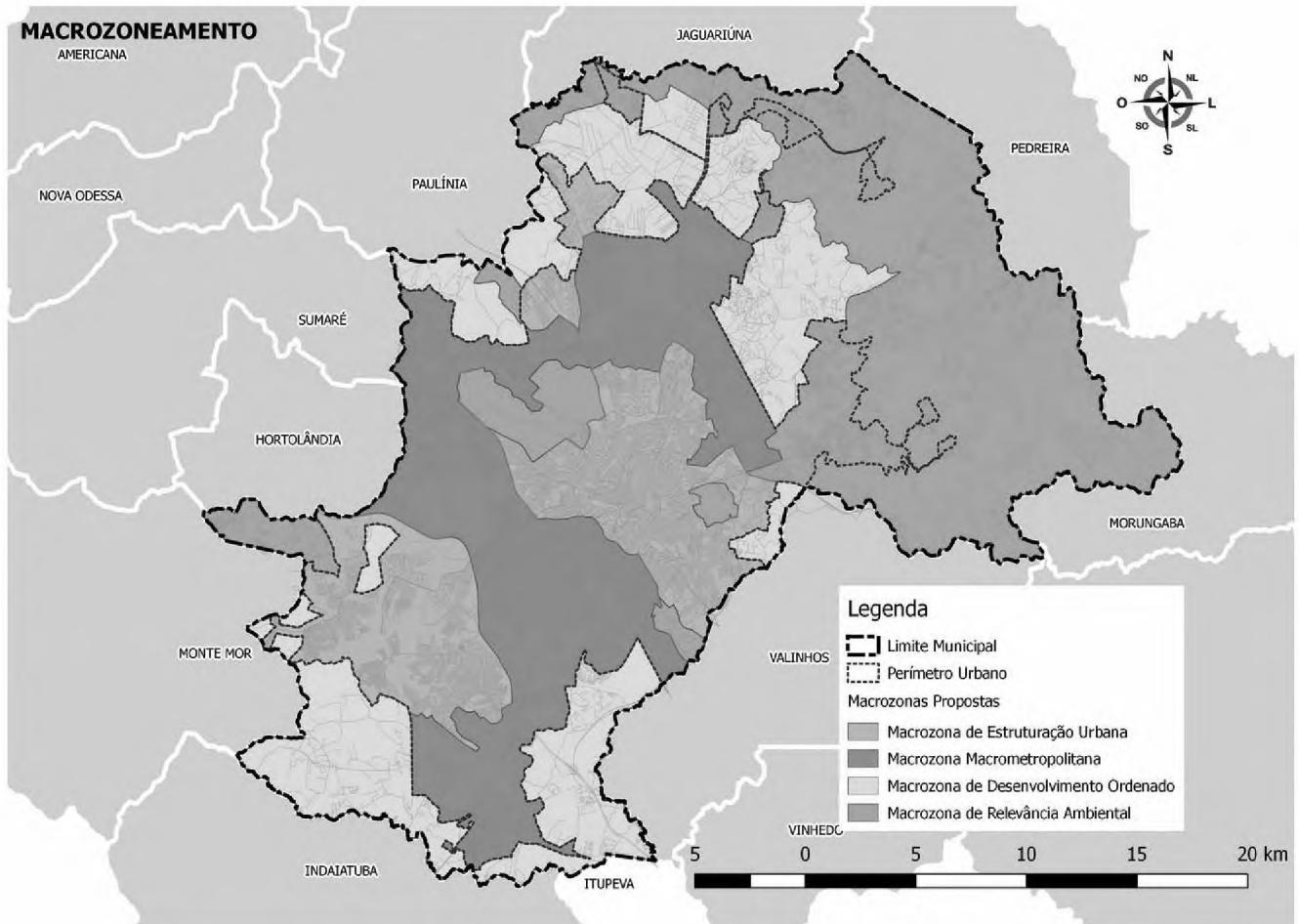
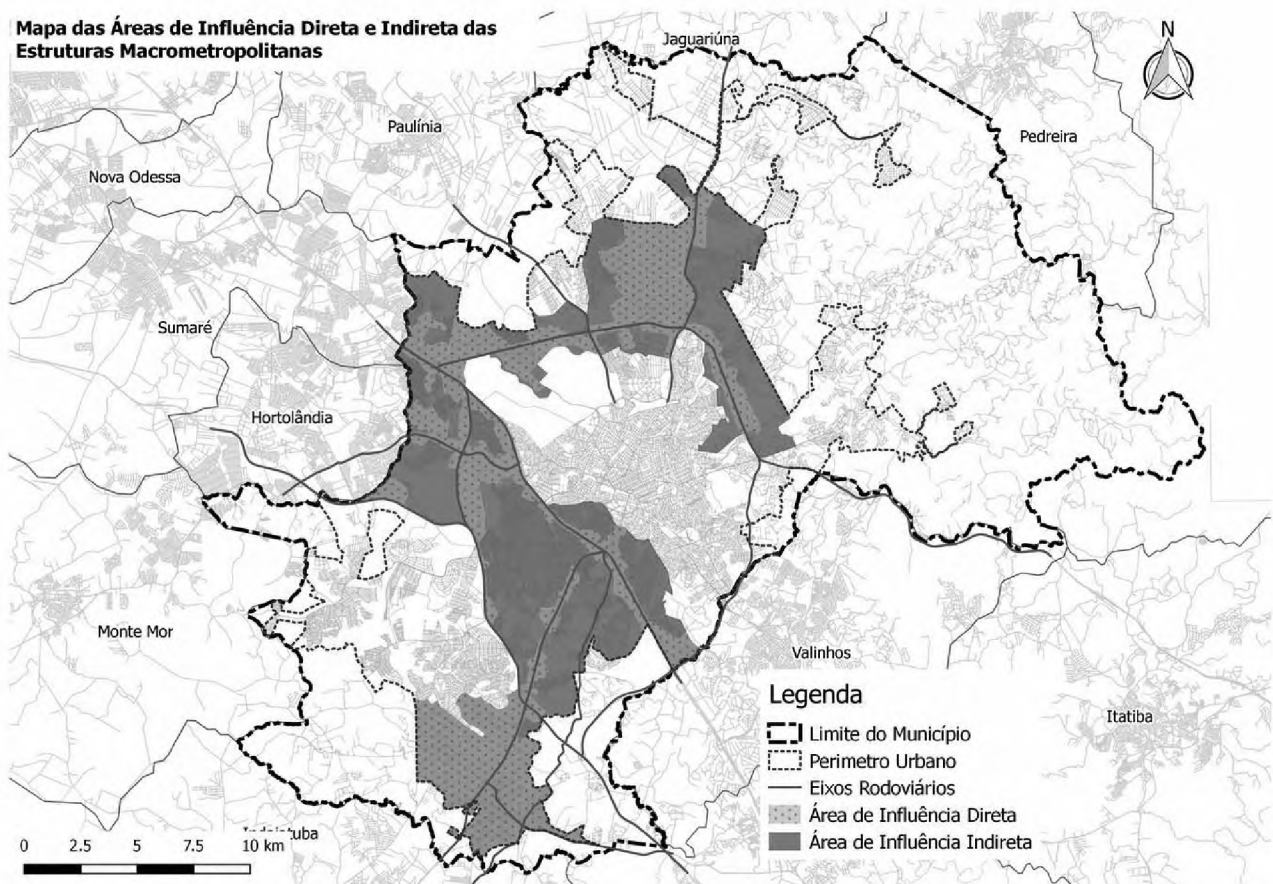


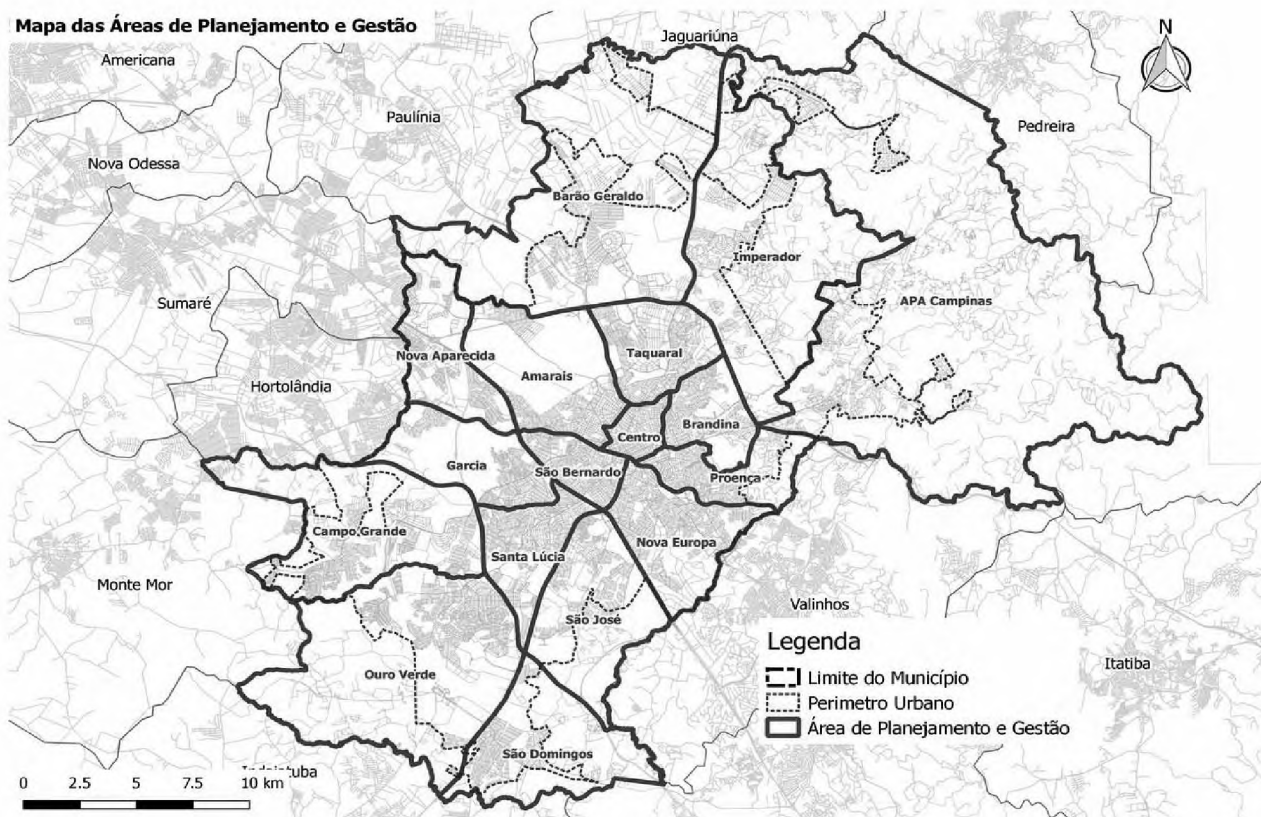
ANEXO I – Mapa do Macrozoneamento



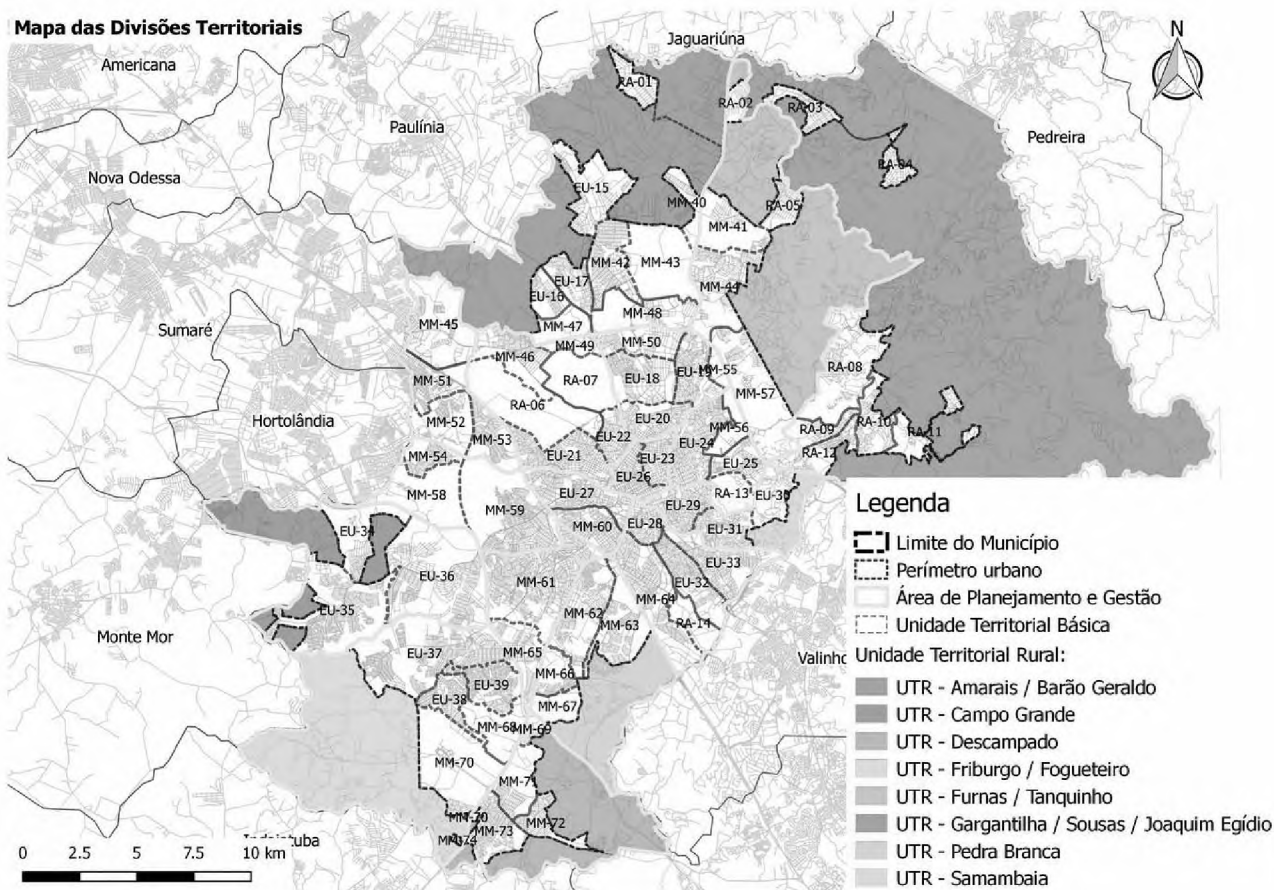
ANEXO II – Mapa das Áreas de Influência Direta e Indireta das Estruturas Macrometropolitanas



ANEXO III – Mapa das Áreas de Planejamento e Gestão – APGs



ANEXO IV – Mapa das Unidades Territoriais Básicas - UTBs e Unidades Territoriais Rurais – UTRs



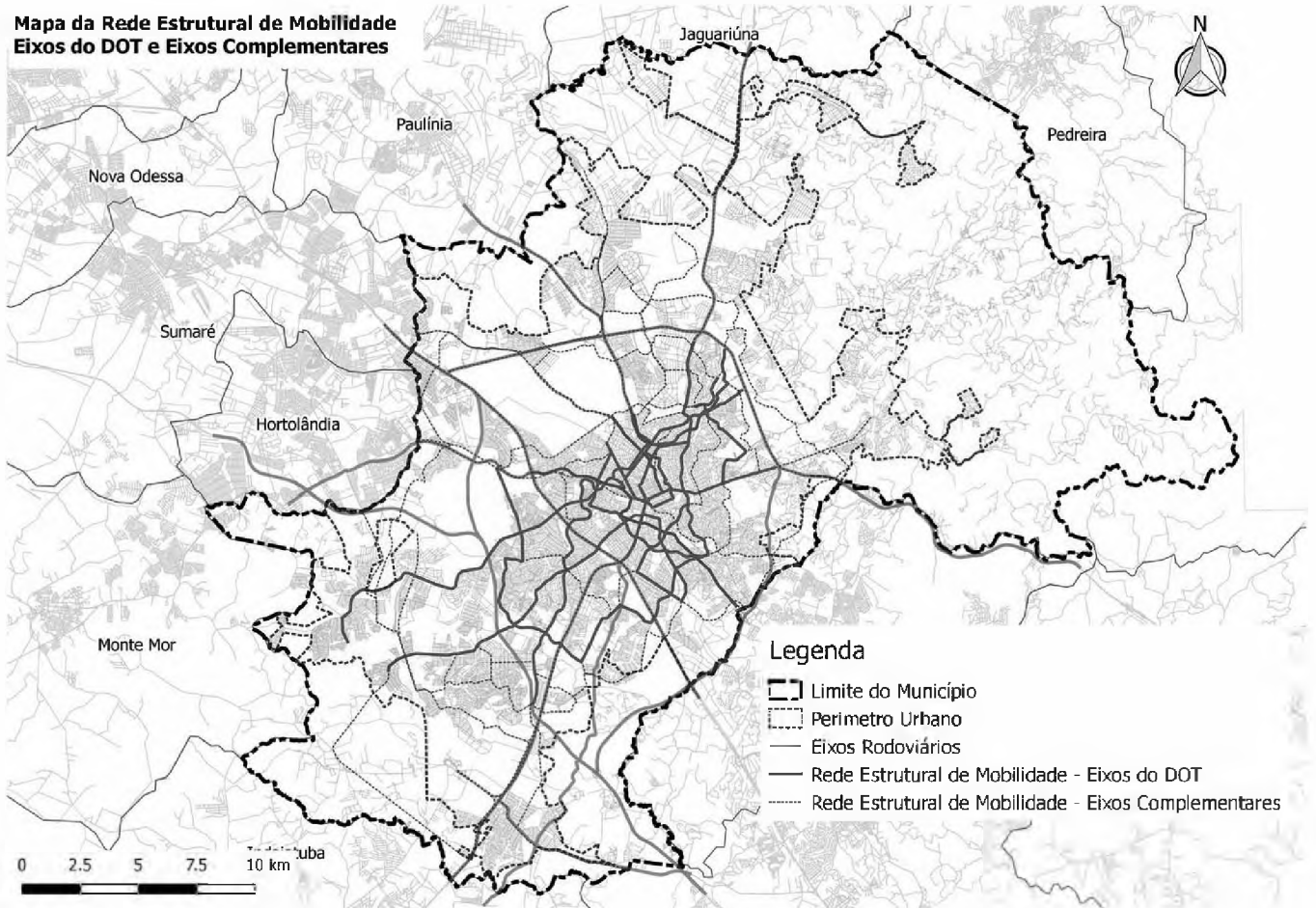
ANEXO V – Quadro Divisão Territorial

ÁREA DE PLANEJAMENTO - APG	UNIDADE TERRITORIAL BÁSICA - UTB	
APG	Código	Denominação
Amarais	RA-06	Fazenda Chapadão
	RA-07	Fazenda Santa Elisa
	EU-21	Jd. Eulina/ Jd. Chapadão/ Bonfim
	EU-22	Vila Nova / Guanabara/ Castelo
	MM-46	São Marcos/ Amarais
	MM-49	Center Santa Genebra
APA Campinas	RA-03	Carlos Gomes/ Monte Belo
	RA-04	Chácaras Gargantilha
	RA-08	Caminhos de San Conrado
	RA-09	Jd. Conceição-Sousas
	RA-10	Centro-Sousas /Jd. Botânico
	RA-11	Joaquim Egídio
	RA-12	Ville Sainte Helene/ Arboreto dos Jequitibás
	UTR	Gargantilha / Sousas / Joaquim Egídio
	UTR	Gargantilha / Sousas / Joaquim Egídio
Barão Geraldo	RA-01	Vale das Garças/ Village Campinas
	EU-15	Guará
	EU-16	Real Parque
	EU-17	Centro-Barão Geraldo
	MM-40	Bosque das Palmeiras
	MM-42	UNICAMP/ Cidade Universitária
	MM-43	CIATEC II
	MM-47	Ceasa
	MM-48	Pq. das Universidades/ Santa Cândida
UTR	Amarais / Barão Geraldo	
Brandina	RA-13	Pq. Ecológico
	EU-24	N. Campinas / Vila Brandina/ Jd. Flamboyant
	EU-25	Bairro das Palmeiras
	MM-56	Iguatemi / FEAC
Campo Grande	EU-34	Jd. Santa Rosa
	EU-35	Pq. Valença/Pq. Itajaí
	EU-36	Campo Grande/Jd. Florence
	UTR	Campo Grande
Centro	EU-23	Cambuí
	EU-26	Centro
Garcia	MM-54	Pq. Fazendinha/Pq. Santa Bárbara
	MM-58	Complexo Delta/Jd. Monte Alto
	MM-59	Jd. Garcia/Campos Elíseos
Nova Aparecida	MM-45	V. San Martin
	MM-51	Nova Aparecida/Padre Anchieta

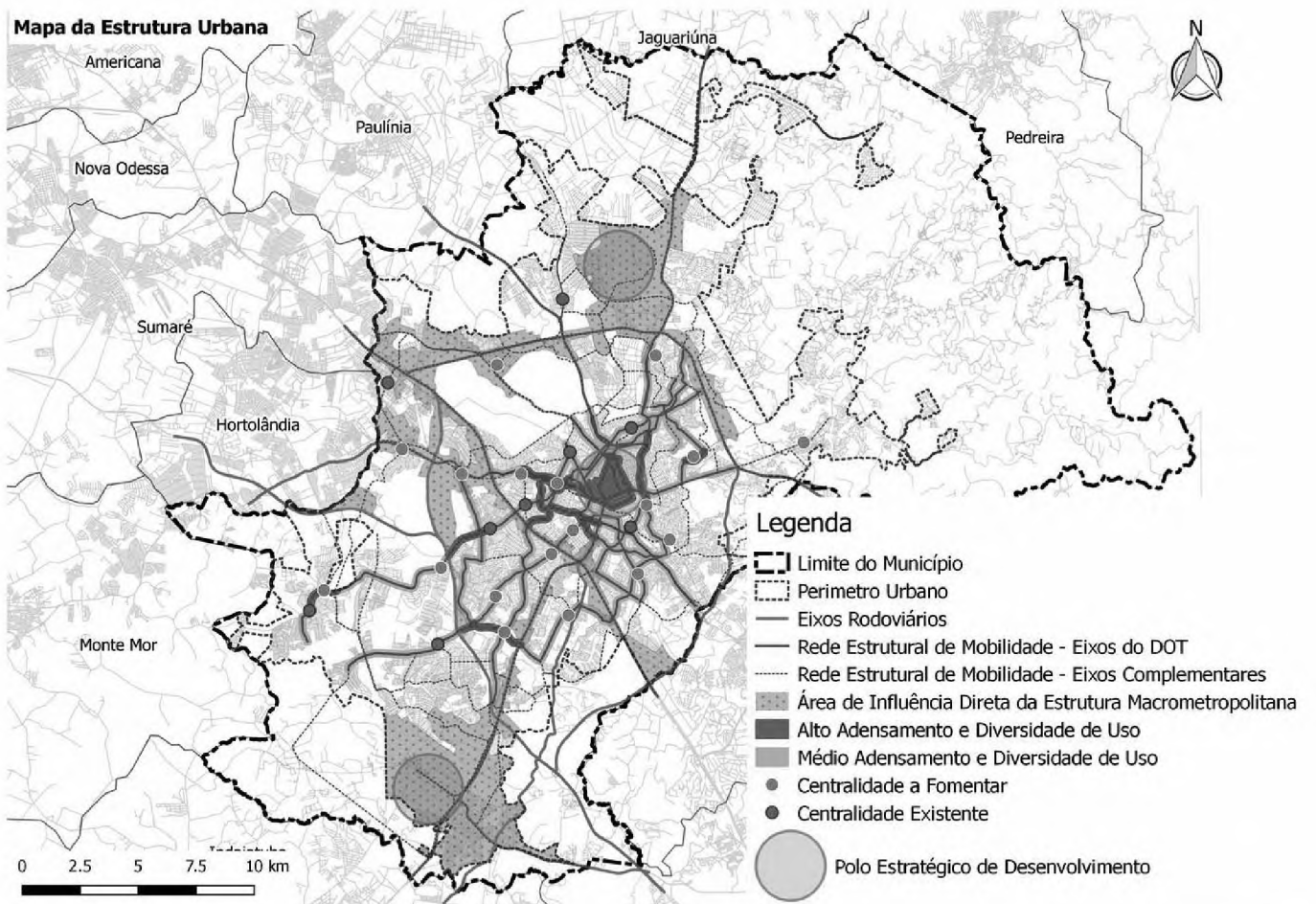
	MM-52	Vila Lunardi/Vila Réggio
	MM-53	Parque Via Norte/V. Boa Vista
Nova Europa	RA-14	Serra D'água/Coudelaria do Exército
	EU-28	Ponte Preta/Jd. Leonor
	EU-32	Jd. dos Oliveiras/Jd. Amazonas
	EU-33	Swift/Jd. São Vicente/Jd. Esmeraldina
	MM-64	N. Europa/Pq. Prado/ Pq. Jambeiro
Ouro Verde	EU-37	Ouro Verde/Vista Alegre/Vida Nova
	EU-38	Jd. São Cristovão/ Jd. Planalto de Viracopos
	EU-39	DICs COHAB
	MM-68	Distrito Industrial de Campinas
	MM-70	Aeroporto de Viracopos
	MM-74	Jd. Santa Maria
	UTR	Friburgo/ Fogueteiro
Proença	EU-29	Bosque/ Jd. Proença
	EU-30	Alto da Nova Campinas/Gramado
	EU-31	São Fernando/ V. Orozimbo Maia/ Carlos Lourenço
	UTR	Samambaia
Santa Lúcia	MM-61	Jd. Santa Lúcia/ V. União/ Jd. do Lago
	MM-65	Jd. Maria Rosa/ Pq. São Paulo
São Bernardo	EU-27	Vila Industrial/ Vila Teixeira/ Jd. Aurélia
	MM-60	Pq. Industrial/ São Bernardo
São Domingos	MM-69	Jd. Nova América/ Jd. Sigríst
	MM-71	Jd. Campo Belo
	MM-72	Jd. São Domingos
	MM-73	Jd. Fernanda/ Jd. Itaguaçu
	UTR	Descampado
São José	MM-62	Jd. das Bandeiras/ Jd. São José
	MM-63	Swiss Park
	MM-66	Jd. Nova Mercedes
	MM-67	Abacté/Pedra Branca
	UTR	Pedra Branca
Imperador	RA-02	Bananal
	RA-05	Recanto dos Dourados
	MM-41	Pq. Xangrilá
	MM-44	Jd. Miriam/ Alphaville Campinas
	MM-57	Pq. Imperador/ Notre Dame
	UTR	Furnas/ Tanquinho
Taquaral	EU-18	V. Costa e Silva/ Primavera/ Pq. Taquaral
	EU-19	Pq. São Quirino
	EU-20	Jd. N. Sra. Auxiliadora/ Taquaral
	MM-50	J. Santa Genebra/ Mansões Santo Antônio
	MM-55	Galleria

obs: código EU - Macrozona de Estruturação Urbana; código MM - Macrozona Macrometropolitana; código RA - Macrozona de Relevância Ambiental; UTR – Unidade Territorial Rural

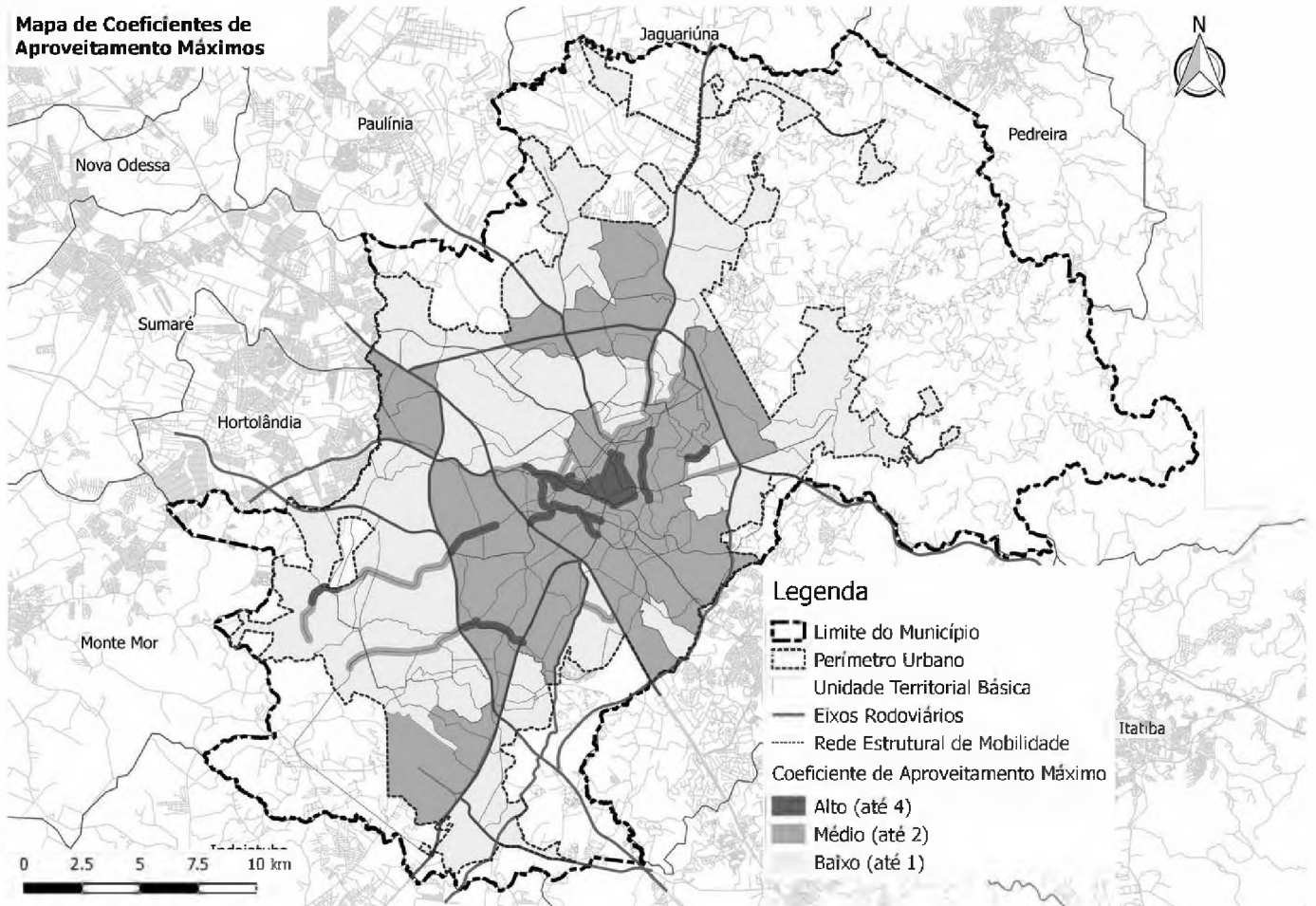
ANEXO VI – Mapa da Rede Estrutural de Mobilidade – eixos do DOT



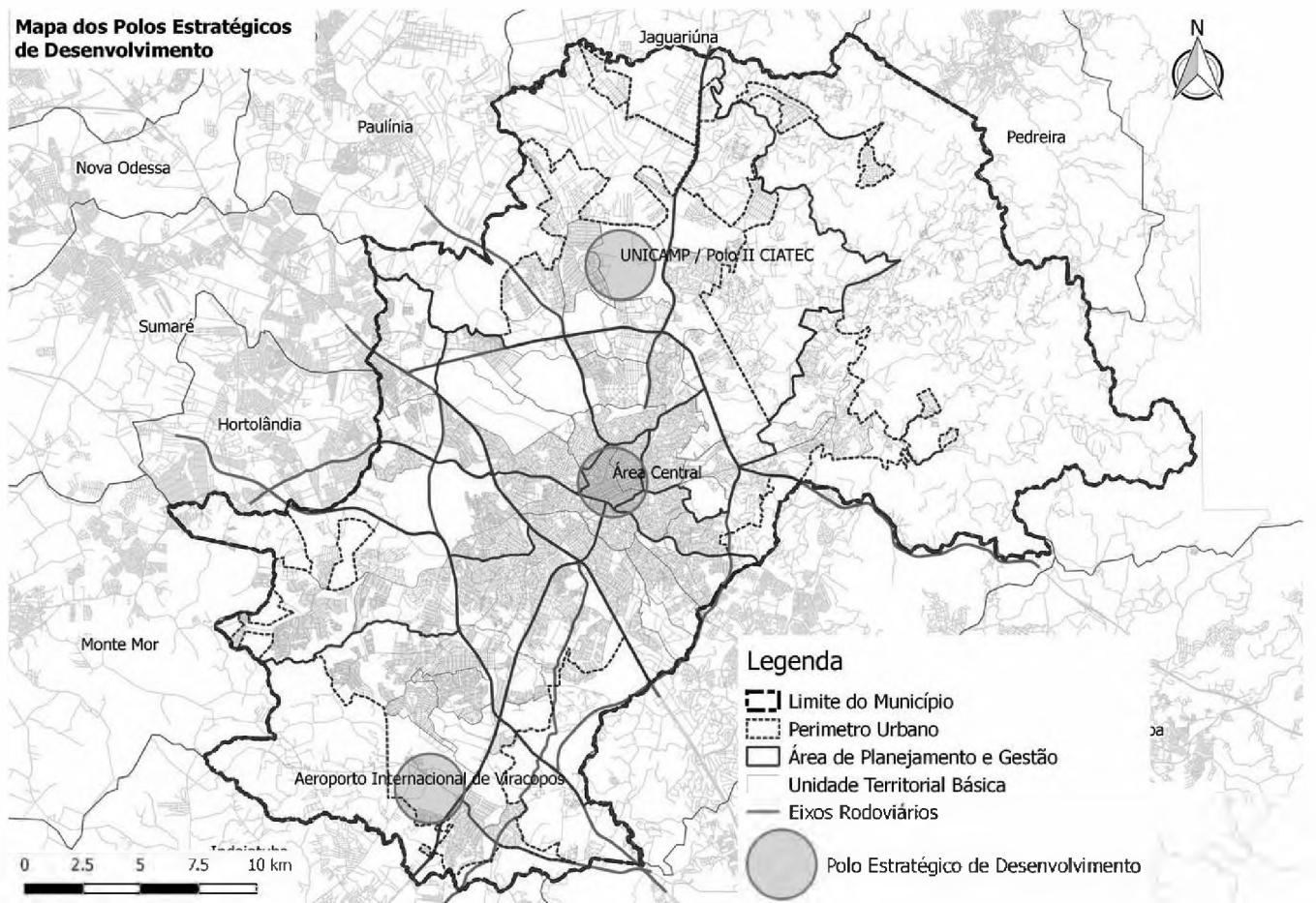
ANEXO VII – Mapa da Estrutura Urbana



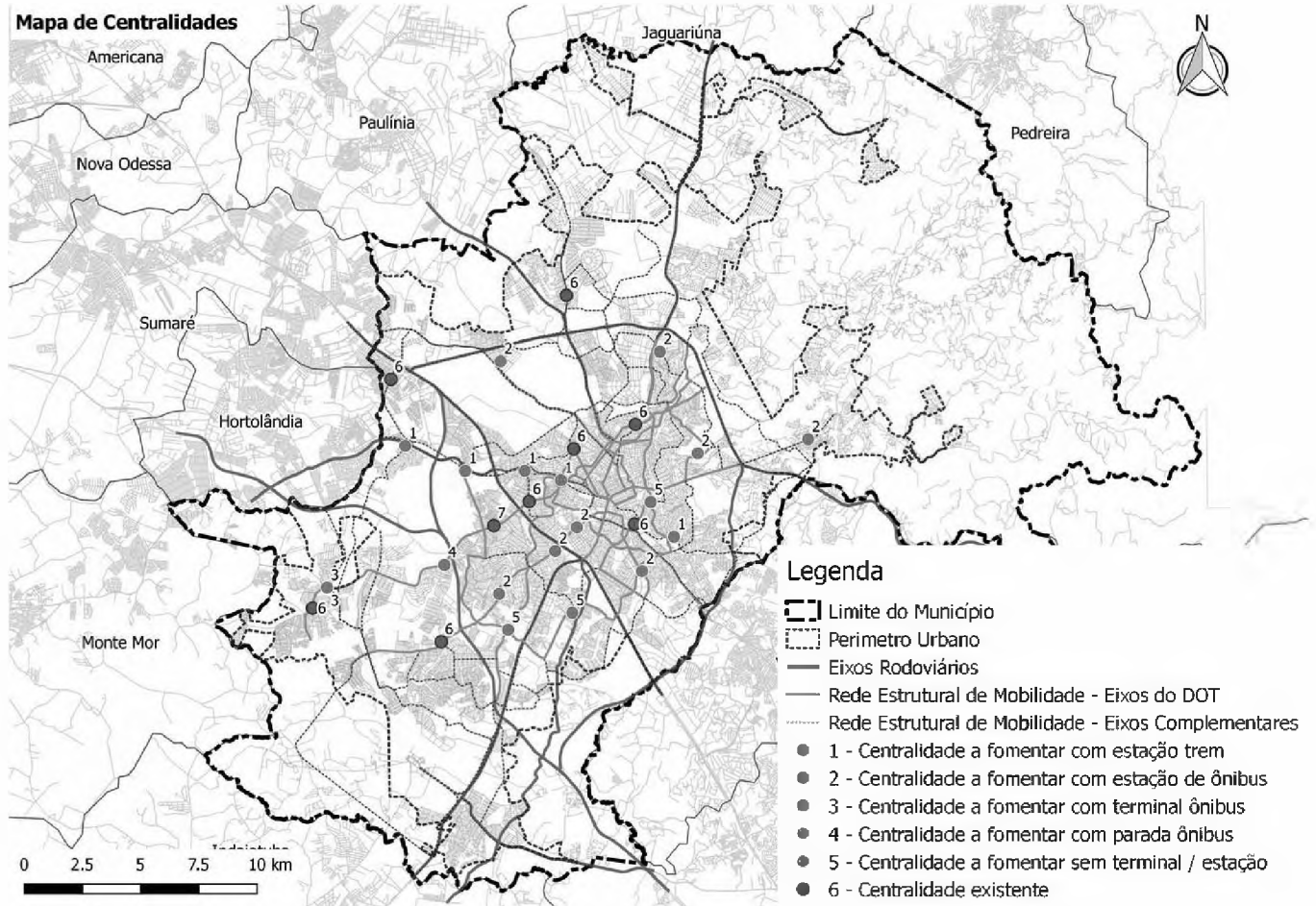
ANEXO VIII – Mapa de Coeficientes de Aproveitamentos Máximos



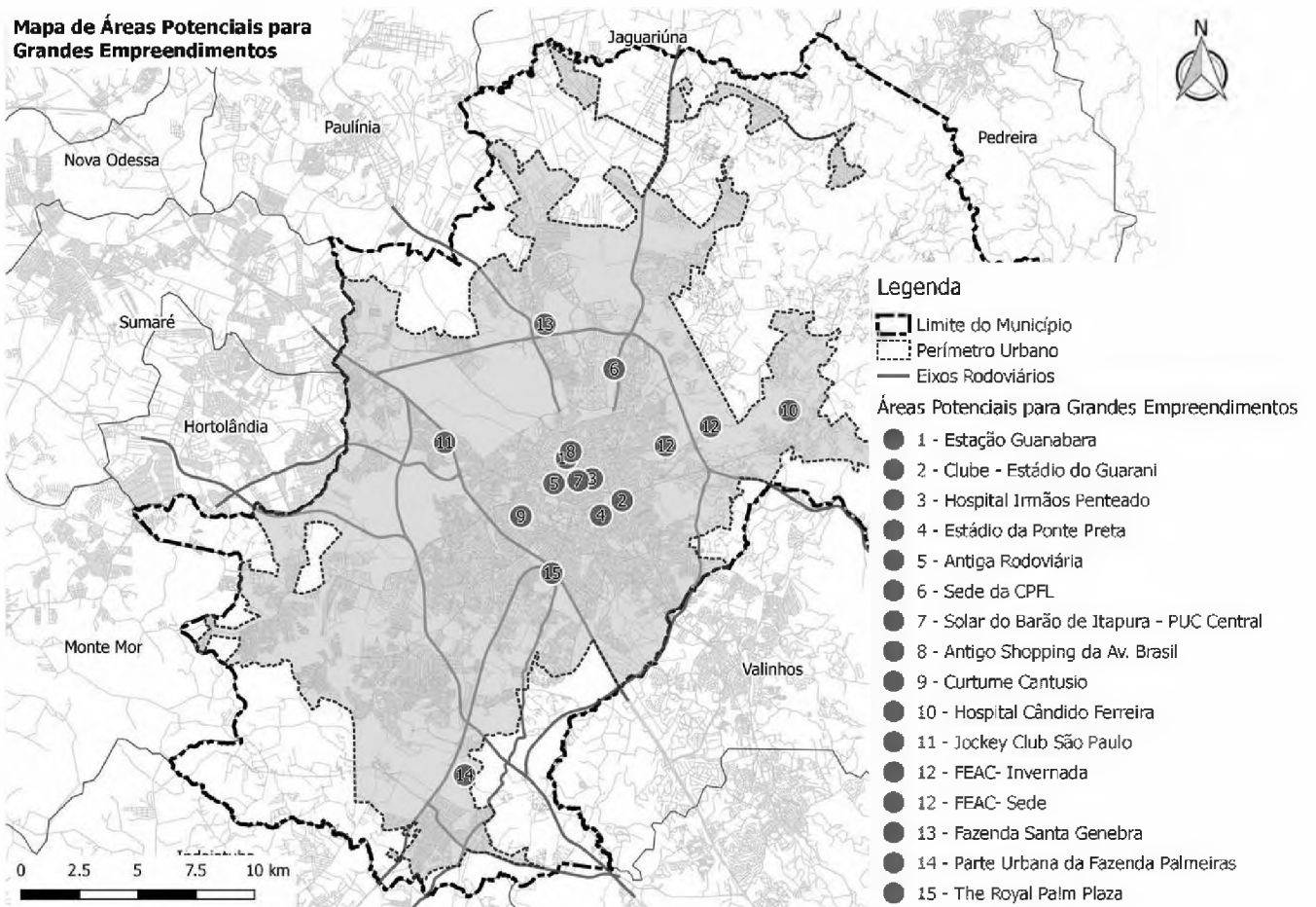
ANEXO IX – Mapa dos Polos Estratégicos de Desenvolvimento



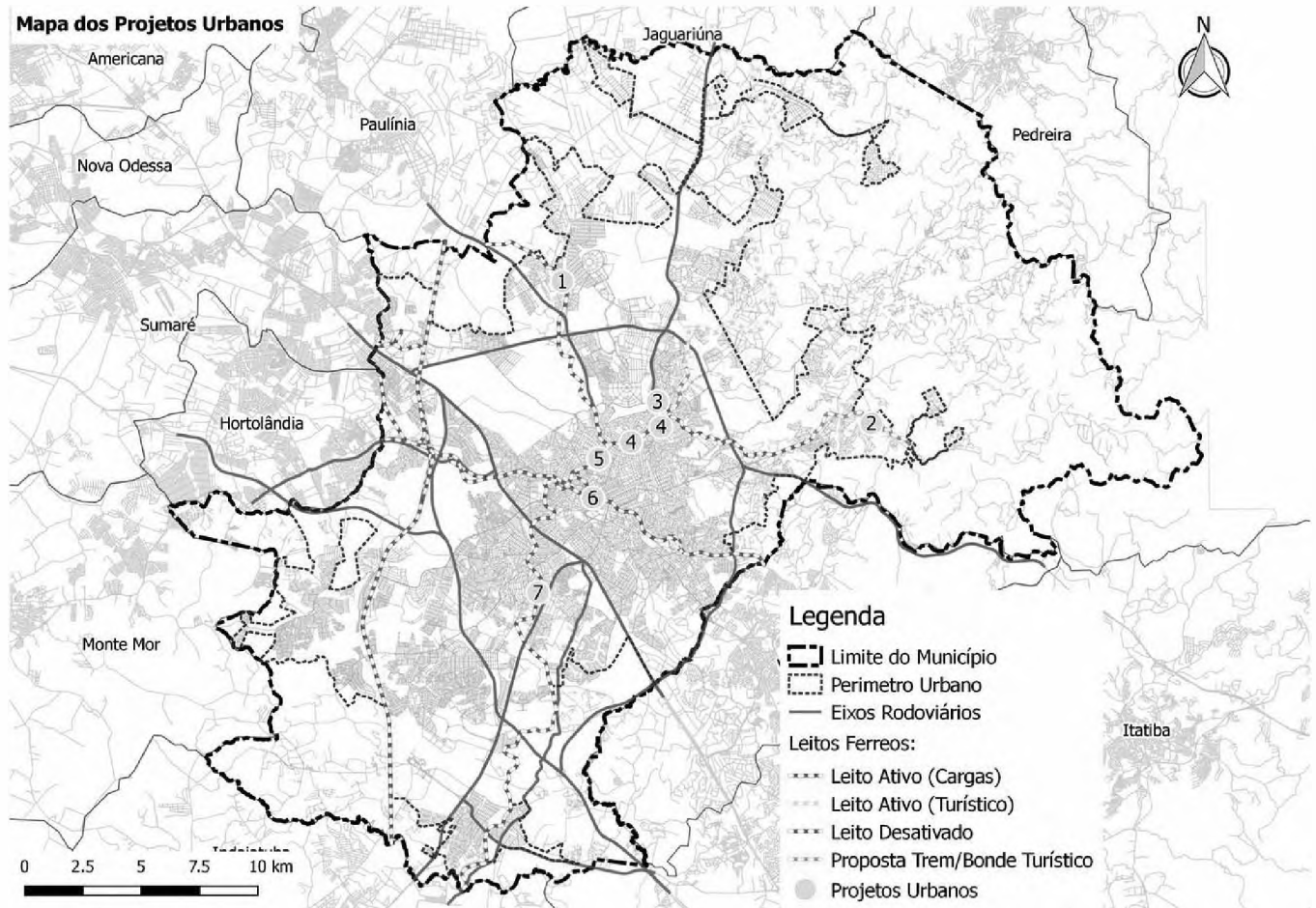
ANEXO X – Mapa de Centralidades



ANEXO XI – Mapa Áreas Potenciais para Grandes Empreendimentos



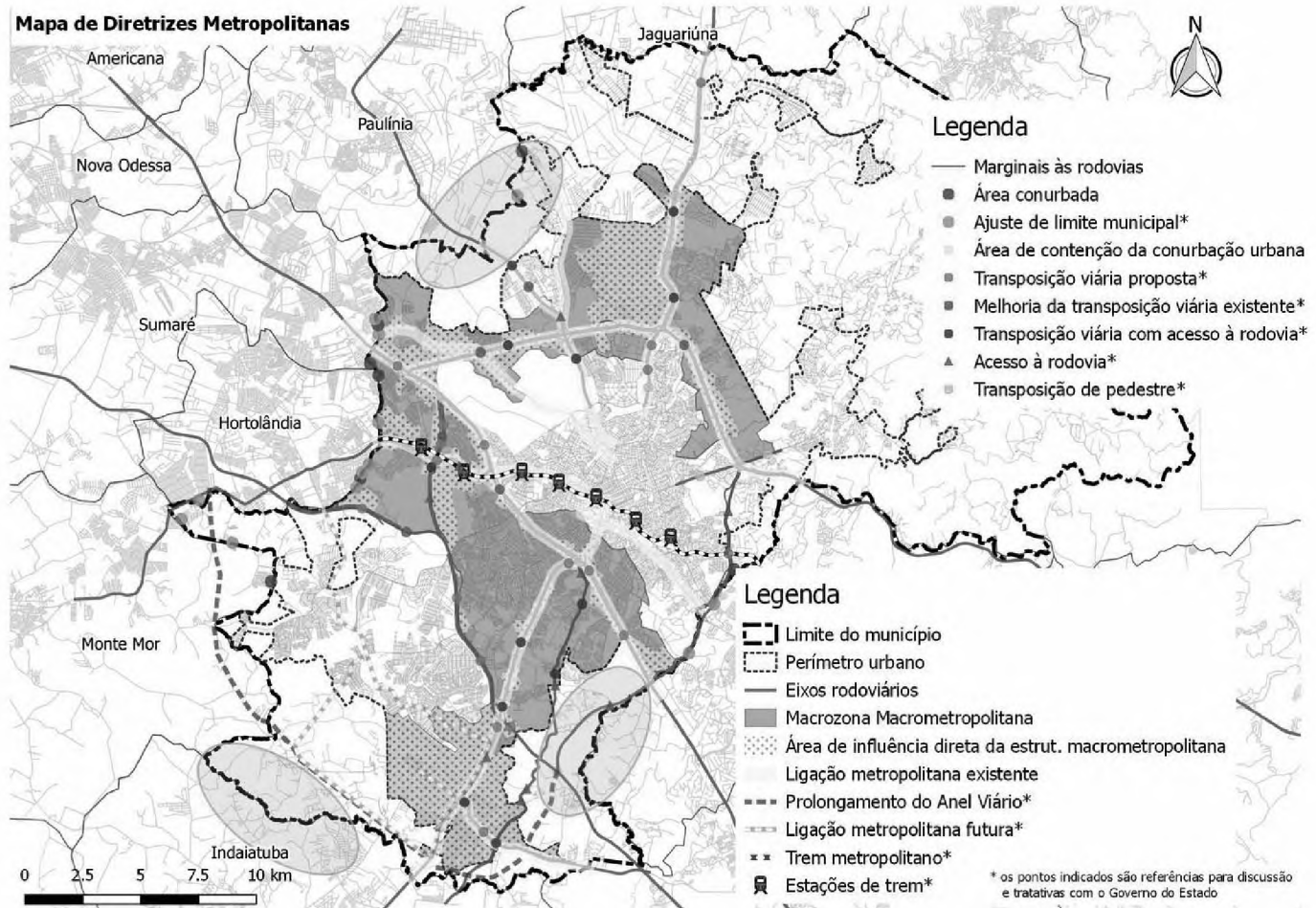
ANEXO XII – Mapa dos PROJETOS URBANOS



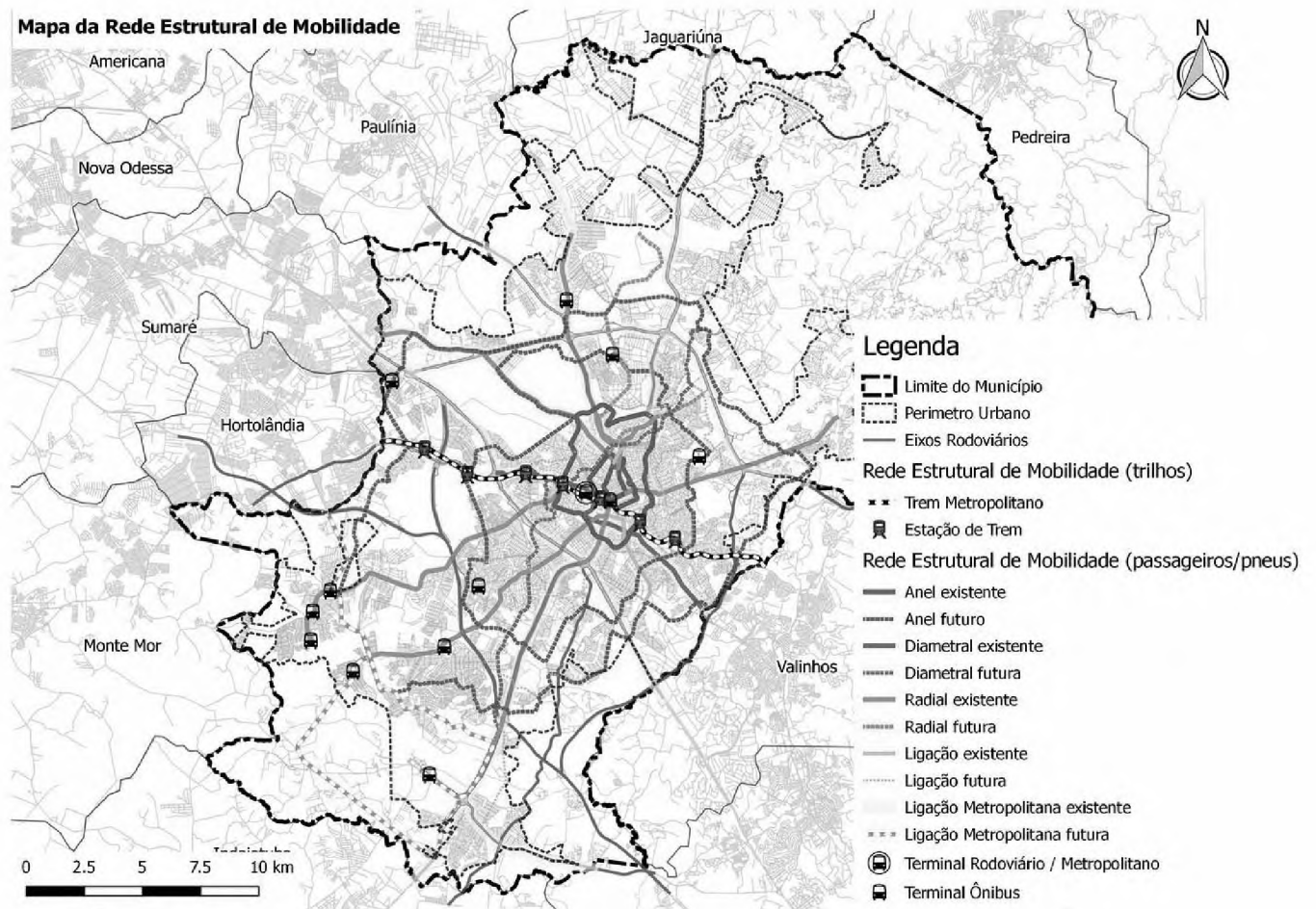
ANEXO XIII – Quadro dos projetos urbanos

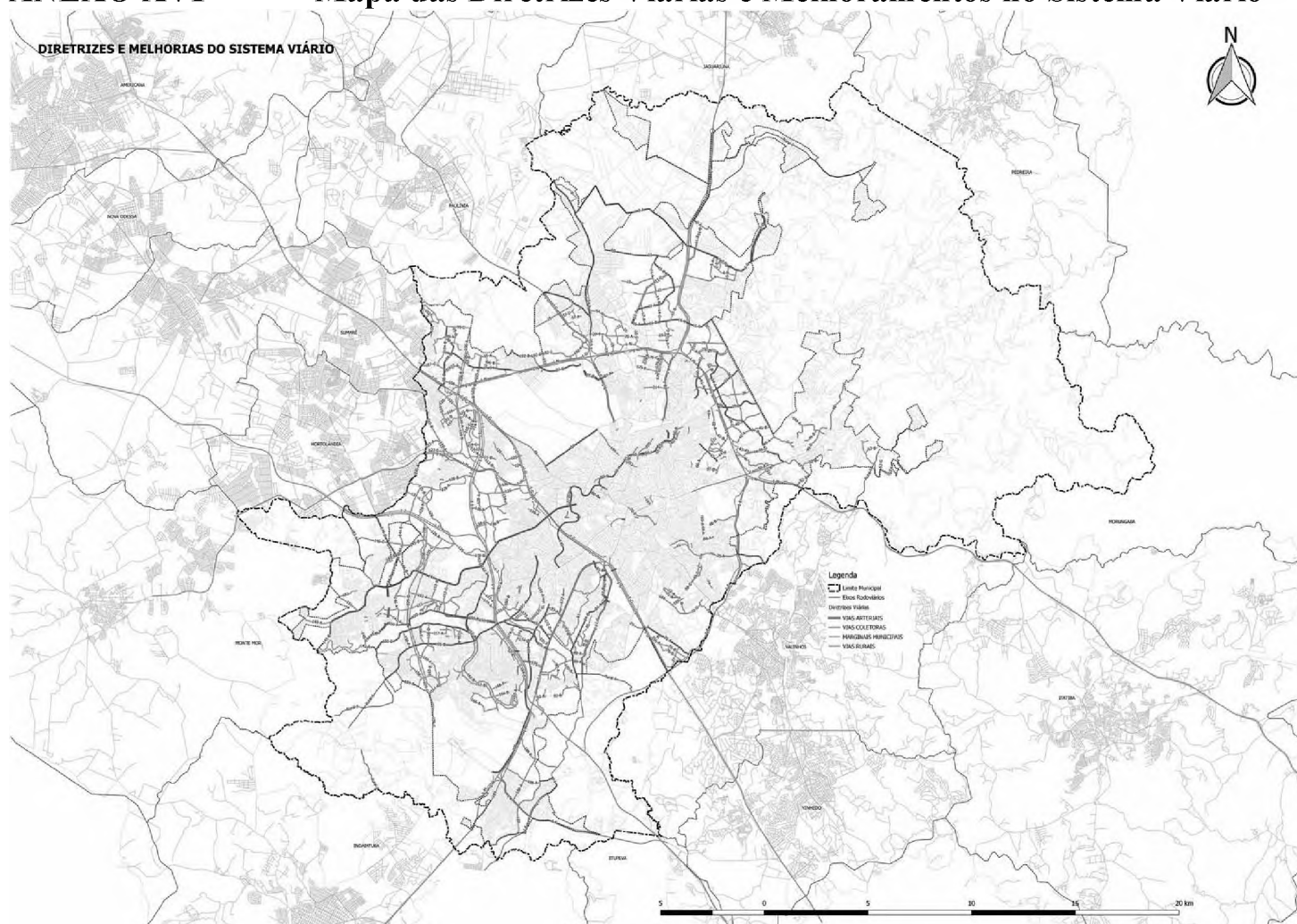
	Nome	Proposta	Extensão (metros)	Área aproximada (m²)	Intervenções	Objetivos
1	Boulevard da Diversidade	Equipamentos de lazer, esporte, cultura e comércio de produtos e parque linear no limite com a Fazenda Rio das Pedras	2.500,00	40.000,00	Implantação de cicloviás, calçadas, mobiliário urbano e paisagismo	Ampliar o espaço da "Praça do Coco" proporcionando ampliação dos espaços para comércio de produtos artesanais e agrícolas orgânicos, manifestações culturais, esporte e lazer
2	Bonde Sousas – Joaquim	Implantação de ramal de bonde turístico ligando Sousas a Joaquim Egídio, utilizando trecho do antigo Ramal Férreo Campineiro	4.250,00	-	Implantação de infraestrutura para o funcionamento dos bondes (trilho, eletrificação, garagem)	Promover o resgate da memória do Ramal Férreo Campineiro, incrementando o turismo e o lazer da região, desafogando também o tráfego de veículos que circulam pelos distritos aos finais de semana
					Nova Estação em Sousas	
					Bolsão de Estacionamento ao lado das estações	
3	Estação Taquaral	Prolongamento da Maria Fumaça, da Estação Anhumas até a Praça Arautos da Paz, criando uma nova estação (Estação Taquaral)	2.360,00	-	Implantação de trilhos	Promover a integração da Maria Fumaça com o Parque Portugal, ampliando as possibilidades de incremento turístico dos dois equipamentos
					Nova Estação na Praça Arautos da Paz	
4	Parque Guanabara – Anhumas (trecho 1)	Parque linear ao longo do Rib. Anhumas, ligando a Via Nogueira ao Jd. Flamboyant	1.100,00	60.000,00	Implantação de cicloviás, calçadas, mobiliário urbano e paisagismo	Melhorar a articulação para pedestres e ciclistas na região, permitindo a ampliação das áreas de lazer
	Parque Guanabara – Anhumas (trecho 2)	Parque linear sobre o antigo leito férreo da Cia. Mogiana	700,00	30.000,00	Implantação de cicloviás, calçadas, mobiliário urbano, paisagismo e uma praça próximo à Rua Paula Bueno	Melhorar a articulação para pedestres e ciclistas na região e integrar os dois lados da antiga ferrovia através de uma praça
5	Boulevard Cultural	Equipamentos Culturais integrando a Estação Guanabara, o Espaço CIS Guanabara, o IAC	920,00	60.000,00	Implantação de equipamentos de cultura, praças e vias de circulação de pedestres	Ampliar a oferta de equipamentos culturais e integrar os dois lados da ferrovia através de novas ligações para pedestres, ampliando a permeabilidade do tecido urbano
6	Parque Cultural (trecho 1)	Equipamentos de cultura e lazer no espaço da Estação Cultura e seu entorno	1.300,00	280.000,00	Implantação de passagem subterrânea interligando o Centro Histórico à Vila Industrial, sob a ferrovia	Recuperar o patrimônio ferroviário, ampliar dos equipamentos culturais e integrar dos dois lados da ferrovia através de novas ligações para pedestres e espaços para comércio e serviços
	Parque Cultural (trecho 2)	Requalificação do eixo Bonfim-Terminal Central, com integração entre os diferentes serviços de transporte coletivo	2.200,00	-	Implantação de cicloviás, calçadas, mobiliário urbano e paisagismo	Melhorar a acessibilidade e a segurança dos pedestres e a integração entre os serviços de transporte coletivo, as áreas públicas e o Parque Cultural
7	Parque Sorocabana	Parque linear sobre o antigo leito da Cia. Sorocabana	940,00	29.500,00	Implantação de cicloviás, calçadas, mobiliário urbano, equipamento cultural e paisagismo	Ampliar a oferta de cultura e lazer na região, através de equipamentos de esporte, mobiliário urbano e biblioteca-vagão

ANEXO XIV – Mapa de Diretrizes Metropolitanas



ANEXO XV – Mapa da Rede Estrutural de Mobilidade



ANEXO XVI – Mapa das Diretrizes Viárias e Melhoramentos no Sistema Viário**ANEXO XVII – DESCRIÇÃO DAS Diretrizes Viárias**

Diretriz nº	Descrição	Largura	Hierarquia
1-A	Marginais municipais à Rodovia Gov. Dr. Adhemar Pereira de Barros (SP-340), desde a Rodovia Dom Pedro I até o dispositivo viário de retorno previsto sobre a rodovia, próximo ao loteamento Chácaras Bocaiuva Nova	15,00m	MARGINAL
1-B	Marginais municipais do Acesso à Rodovia SP-340, denominado Engenheiro Miguel Noel Nascentes Burnier, desde o fim da Av. Júlio Prestes até a Rod. D. Pedro I	15,00m	MARGINAL
1-C	Marginais municipais à Rodovia Professor Zeferino Vaz (SP-332) desde a Av. Theodureto de Almeida Camargo até o limite do perímetro urbano, com transposição inferior à rodovia em continuidade da Rua Nossa Sra. da Assunção no Real Parque, com exceção do trecho 1-D	15,00m	MARGINAL
1-D	Marginal municipal às rodovias Professor Zeferino Vaz (SP-332) e Dom Pedro I (SP-065), entre a Diretriz 192-I e a Diretriz 192-G	30,00m	MARGINAL
1-E	Marginais municipais à Rodovia José Roberto Magalhães Teixeira (SP-083), desde a Rod. D. Pedro I até a Rod. Anhanguera limitadas às áreas pertencentes ao município	15,00m	MARGINAL
1-F	Marginais municipais à Rodovia Lix da Cunha (SP-073) em todo o trecho urbano	15,00m	MARGINAL
1-G	Marginais municipais à Rodovia Anhanguera (SP-330) com as necessárias adequações geométricas e alargamentos nas vias de loteamentos existentes	15,00m	MARGINAL

Diretriz nº	Descrição	Largura	Hierarquia
1-H	Marginais municipais à Rodovia Jornalista Francisco Aguirre Proença (SP-101)	15,00m	MARGINAL
1-I	Marginais municipais à Rodovia Adalberto Panzan (SPI-102/330) desde a via marginal à primeira envoltória do Complexo Delta (Diretriz 128-A) até a marginal da Rod. Anhanguera	15,00m	MARGINAL
1-J	Marginais municipais à Rodovia dos Bandeirantes (SP-348) desde a Rod. Santos Dumont até o limite do município	15,00m	MARGINAL
1-K	Marginais municipais à Rod. Miguel Melhado Campos (SP-324) no seu trecho urbano até a Rod. Santos Dumont	15,00m	MARGINAL
1-L	Marginais municipais à Rodovia Santos Dumont (SP-75), no seu trecho urbano, entre a Rodovia dos Bandeirantes e a Rodovia Anhanguera	15,00m	MARGINAL
1-M	Marginais municipais à Rodovia Santos Dumont (SP-75), entre o limite do perímetro urbano e a Rodovia dos Bandeirantes, com exceção do trecho da Diretriz 200	18,00m	MARGINAL
1-N	Marginais municipais à Rodovia Dom Pedro I (SP-065) em todo o trecho urbano, com exceção do trecho 1-D	15,00m	MARGINAL
2-A	Ligação da Diretriz 1-A à Diretriz 11-B, com alargamento de trecho do prolongamento da Rua Mariazinha Leite Campagnolli	24,00m	COLETORA I
2-B	Ligação da Diretriz 3 à Diretriz 6 pelo Pq. Xangrilá com prolongamento da Rua Hermeto Guilherme	14,00m	COLETORA II
2-C	Ligação da Diretriz 3 à Diretriz 6 pelo Pq. Xangrilá com prolongamento da Rua José Facciolla	14,00m	COLETORA II
3-A	Ligação da Estrada da Rhodia ao Recanto dos Dourados, sendo este trecho através do alargamento do CAM-315, da Rua Anna Bogon Dressler e da Av. Engenheiro Luiz Antonio Laloní, com transposição superior à Rod. SP-340 e nova via lindeira ao Pq. Xangrilá	30,00m	ARTERIAL II
3-B	Ligação da Estrada da Rhodia ao Recanto dos Dourados, sendo este trecho através das vias marginais ao gasoduto Brasil-Bolívia	Duas vias de 15,00m	ARTERIAL II
3-C	Ligação da Estrada da Rhodia ao Recanto dos Dourados, sendo este trecho através do alargamento da Estrada do Tanquinho (CAM-341)	30,00m	ARTERIAL II
3-D	Ligação da Estrada da Rhodia ao Recanto dos Dourados, sendo este trecho através da marginal ao leito férreo (Maria Fumaça)	Duas vias de 15,00m	ARTERIAL II
4	Ligação da Diretriz 1-A à Diretriz 3-D, com alargamento da Rua Ramão Olavo Saravy Filho e da Estrada do Tanquinho (CAM-341)	30,00m	COLETORA I
5-A	Ligação entre a Diretriz 3-A e a Diretriz 4 através de via entre Terras de São Francisco e Parque dos Pomares	24,00m	COLETORA I
5-B	Ligação entre a Diretriz 3-B e a Diretriz 4 através do prolongamento da Av. Alaor Faria de Barros	24,00m	COLETORA I
6	Ligação entre a Diretriz 5-A e a Estrada do Tanquinho (CAM-341)	15,00m	COLETORA II
7	Ligação da Rua Ângelo Santin à Rua Comendador Herculano Gracioli	15,00m	COLETORA II
8	Via paralela à Estrada da Rhodia, na região das Chácaras Holândia	14,00m	COLETORA II
9	Alargamento e melhorais da Av. José Albino Barbosa de Oliveira e da Estrada da Rhodia	24,00m	ARTERIAL II
10	Ligação entre a Av. Engenheiro Luiz Antônio Laloní e a Estrada da Rhodia com transposição sobre o Rib. Anhumas, prolongamento e alargamento da Av. Giuseppe Scolfaro Maximo até o dispositivo viário em frente ao Residencial Estância Eudóxia, utilizando vias	30,00m	COLETORA I
11-A	Ligação da Diretriz 16-A à Diretriz 15-A através das marginais à Linha de Transmissão, em continuidade da Avenida Guilherme Campos	Duas vias de 15,00m	ARTERIAL II

Diretriz nº	Descrição	Largura	Hierarquia
11-B	Marginais à Linha de Transmissão desde a Diretriz 1-A até a Diretriz 2-A	Duas vias de 15,00m	COLETORA II
11-C	Prolongamento da Diretriz 11-A até a Diretriz 15-B através das marginais à Linha de Transmissão	Duas vias de 15,00m	COLETORA I
12	Alargamento e continuidade da Estrada Telebrás - UNICAMP (Av. Alan Turing)	29,00m	COLETORA I
13	Ligação da marginal da Rod. SP-340 à UNICAMP com alargamento e continuidade da Rua Dr. Ricardo Benetton Martins até a Av. Dr. André Tosello (Unicamp)	30,00m	COLETORA I
14-A	Alargamento e melhorias em trecho da Avenida Giuseppina Vianelli Di Napoli entre a Rua Dr. Ricardo Benetton Martins e a Diretriz 15-B	24,00m	COLETORA I
14-B	Ligação entre a Rua Dr. Ricardo Benetton Martins e a Diretriz 15-A	24,00m	COLETORA I
14-C	Ligação da Av. Dom Paulo de Tarso Campos (PUCC) à Diretriz 15-A através do prolongamento da Av. Card. Agnelo Rossi (PUCC)	36,00m	COLETORA I
15-A	Ligação da Diretriz 11-A à Diretriz 13	36,00m	ARTERIAL II
15-B	Ligação da Diretriz 13 à Rua Giuseppe Maximo Scolfaro com alargamento de trecho da Av. Giuseppina Vianelli Di Napoli	30,00m	ARTERIAL II
16-A	Ligação da Diretriz 11-A até a Av. Prof. Ana Maria Silvestre Adade	25,00m	ARTERIAL II
16-B	Ligação entre a Av. Prof. Ana Maria Silvestre Adade e a Av. Cardeal Dom Agnelo Rossi	20,00m	ARTERIAL II
16-C	Ligação da Av. Dom Agnelo Rossi à marginal da Rodovia SP-340 (Diretriz 1-A)	36,00m	ARTERIAL II
16-D	Transposição superior à Rod. Adhemar Pereira de Barros (SP-340) em continuidade à Diretriz 16-C e ligação à Av. Jorge Rafful Kanawaty (Alphaville), com alargamento e melhorias em trecho da Estrada Municipal Adelina Segantini Cerqueira Leite	30,00m	ARTERIAL II
17-A	Continuidade da Avenida Professora Ana Maria Silvestre Adade até a Diretriz 11-A	34,00m	COLETORA I
17-B	Ligação da Diretriz 16-C à marginal municipal da Rodovia Gov. Dr. Adhemar Pereira de Barros (Diretriz 1-A)	15,00m	COLETORA II
17-C	Ligação da Diretriz 17-B à Diretriz 15-A	15,00m	COLETORA II
18	Ligação da marginal municipal da Rod. D. Pedro I (Diretriz 1-N) à Av. Dr. Romeu Tórtima, ao longo da Mata Santa Genebrinha	18,00m	COLETORA II
19-A	Prolongamento da Av. Card. Dom Agnelo Rossi até a Rua José Francisco Barbosa	24,00m	COLETORA I
19-B	Prolongamento da Rua Josefina Gori Fiorani até a Diretriz 19-A	15,00m	COLETORA II
19-C	Pavimentação de trecho da Rua Nazareth Velloza, implantado precariamente e seu prolongamento com transposição ao curso d'água e interligação à Diretriz 19-E	15,00m	COLETORA II
19-D	Implantação de trecho da Rua Professor Doutor Euryclides de Jesus Zerbini entre a Rua Flávio Luis Ramos Fontes Cabral e a Rua Professora Lydia Crocomo Caruso	14,00m	COLETORA II
19-E	Ligação da Diretriz 19-A à Diretriz 16-C, margeando a área de Preservação Permanente do Rib. Anhumas	14,00m	COLETORA II
20-A	Ligação do Loteamento Parque das Universidades à Av. Guilherme Campos	18,00m	COLETORA II
20-B	Ligação da Avenida Guilherme Campos à Avenida Albino José Barbosa de Oliveira com continuidade e alargamento da Rua Zuneide Aparecida Marin	30,00m	COLETORA I
20-C	Ligação da marginal municipal da Rod. D. Pedro I (Diretriz 1-N) à Av. Professor Dr. Zeferino Vaz	15,00m	COLETORA II

Diretriz nº	Descrição	Largura	Hierarquia
21	Ligação da Avenida Guilherme Campos à Av. Dr. Romeu Tórtima, entre a Mata Santa Genebrinha e o Campus da Unicamp	25,00m	COLETORA I
22	Ligação da marginal municipal da Rod. D. Pedro I (Diretriz 1-N) à Diretriz 21, ao longo da Mata Santa Genebrinha	18,00m	COLETORA II
23	Ligação da Diretriz 20-B à marginal municipal à Rodovia Dom Pedro I (Diretriz 1-N)	30,00m	COLETORA I
24	Alargamento da Avenida Santa Isabel e interligação à marginal municipal da Rod. Prof. Zeferino Vaz (SP-332) (Diretriz 1-C)	24,00m	ARTERIAL II
25	Alargamento da Rua Gilberto Pattaro e da Avenida Doutor Eduardo Pereira de Almeida, com alargamento da transposição sob a Rod. Prof. Zeferino Vaz (SP-332)	20,00m	COLETORA I
26	Acesso da marginal municipal da Rod. Prof. Zeferino Vaz (SP-332) (Diretriz 1-C) à Avenida Albino José Barbosa de Oliveira	15,00m	COLETORA I
27-A	Ligação do Shopping Dom Pedro à CEASA, sendo este trecho continuidade da Av. Santa Genebra com alargamento da Rua dos Aimorés e transposição superior à Rod. Prof. Zeferino Vaz (SP-332)	30,00m	ARTERIAL II
27-B	Ligação do Shopping Dom Pedro à CEASA, sendo este trecho em vias marginais ao antigo leito férreo da Funilense, dando continuidade do binário formado pela Rua Fúlvio Salvador Pagani e Rua Heitor Ernesto Sartori, do Center Santa Genebra	Duas vias de 15,00m	ARTERIAL II
27-C	Ligação do Shopping Dom Pedro à CEASA, sendo este trecho o prolongamento da Rua Adelaide Daniel Almeida do loteamento Center Santa Genebra, contornando a área do Instituto Agrônomo de Campinas, com transposição sob a Rod. D. Pedro I até a Diretriz 192-B	30,00m	ARTERIAL II
27-D	Ligação da Diretriz 27-C ao Jd. Santa Mônica, com transposição ao Córrego da Lagoa e conexão com a Rua Dario Freire Meirelles	28,00m	COLETORA I
28	Alargamento e continuidade da Avenida Parque dos Resedás, ligando-a a Diretriz 31	24,00m	COLETORA I
29	Marginais ao Leito Férreo da Maria Fumaça, interligando a Diretriz 31 a 32 – observar resolução de tombamento (122/2012) e a faixa de intervenção restrita	15,00m	COLETORA II
30	Ligação da Estrada Municipal Adelina Segantini Cerqueira Leite (Diretriz 16-D) à Marginal ao Leito Férreo (Diretriz 29)	24,00m	COLETORA I
31	Ligação da Estrada Municipal Adelina Segantini Cerqueira Leite (Diretriz 16-D) a Diretriz 49-A, margeando a Linha de Transmissão, com transposição inferior ao leito férreo (Maria Fumaça)	15,00m	COLETORA II
32-A	Ligação da Av. Parque dos Resedas à Rua Hermelindo Agulhari com alargamento e continuidade da Estrada Municipal Francisco João Perissinotto (CAM-435) e transposição ao leito férreo	24,00m	COLETORA I
32-B	Ligação da Rua Amalia Della Colleta à Diretriz 34-A	24,00m	COLETORA I
33	Alargamento da Rua Thomas Nilsen Júnior, conectando o sistema Guanabara-Anhumas à Diretriz 32	24,00m	ARTERIAL II
34-A	Ligação da marginal ao Leito Férreo da Maria Fumaça (Diretriz 29) à Diretriz 41	24,00m	ARTERIAL II
34-B	Ligação da Diretriz 41-B à Diretriz 44	24,00m	ARTERIAL II
34-C	Ligação da Diretriz 34-A à Diretriz 41	24,00m	COLETORA I
35-A	Ligação da marginal municipal à Rod. Dom Pedro I (Diretriz 1-N) à Avenida das Alamandas	15,00m	COLETORA II
35-B	Ligação da marginal municipal à Rod. Dom Pedro I (Diretriz 1-N) à Diretriz 32	18,00m	COLETORA II
36	Ligação da Diretriz 34-A, próxima ao Alphaville Dom Pedro, à Diretriz 40	18,00m	COLETORA I

Diretriz nº	Descrição	Largura	Hierarquia
37	Continuidade da Rua Engenheiro José Francisco Bento Homem de Mello através da Avenida José Antônio Moraes Busch e da Avenida das Portulacas, interligando a marginal municipal da Rod. Dom Pedro I (Diretriz 1-N) à Diretriz 31	30,00m	ARTERIAL II
38	Ligação da marginal municipal à Rodovia Dom Pedro I (Diretriz 1-N) à Diretriz 31, passando pela Rua Oswaldo Piaia	18,00m	COLETORA II
39	Alargamento da Estrada Municipal Sousas-Pedreira (CAM-10) desde a marginal municipal da Rodovia Dom Pedro I (Diretriz 1-N) até a Diretriz 31, em continuidade à Av. Carlos Grimaldi	24,00m	ARTERIAL II
40	Ligação da marginal municipal à Rodovia Dom Pedro I (Diretriz 1-N) à Diretriz 31	24,00m	COLETORA I
41-A	Ligação da marginal municipal à Rodovia Dom Pedro I (Diretriz 1-N) à Diretriz 34-A, com trecho contornando parte da Leroy Merlin	30,00m	COLETORA I
41-B	Prolongamento da Diretriz 41-A ligando a Diretriz 34-A à Diretriz 31	24,00m	COLETORA I
42	Transposição sobre o Rio Atibaia em continuidade à Rua Professor Dr. Telemaco Paioli Melges até a Av. Dona Maria Franco Salgado	15,00m	COLETORA II
43	Marginais à adutora da SANASA ligando a marginal da Rod. Dom Pedro I (Diretriz 1-N) às marginais à Linha de Transmissão (Diretriz 44)	Duas vias de 15,00m	COLETORA I
44	Ligação da Diretriz 46 e da Diretriz 43 à Diretriz 47-A, sendo uma via marginal à Linha de Transmissão até encontrar a Diretriz 43 e duas vias marginais deste ponto até a Diretriz 47-A	Duas vias de 15,00m	COLETORA I
45	Ligação da marginal à Rod. Dom Pedro I (Diretriz 1-N) à Diretriz 46	15,00m	COLETORA II
46	Ligação da marginal à Rod. Dom Pedro I (Diretriz 1-N) à Rod. Dr. Heitor Penteado (SP-081) com trecho sobre a antiga Estrada do Bonde (Ramal Férreo Campineiro) e a Rua Anilton Albertini	15,00m	COLETORA I
47-A	Continuidade da Diretriz 34-B, como via perimetral à Fazenda Santo Antônio, até a Rod. Heitor Penteado (SP-81)	24,00m	ARTERIAL II
47-B	Continuidade da Diretriz 47-A, ligando a Rod. Heitor Penteado (SP-81) à Diretriz 52-A	24,00m	COLETORA I
48	Alargamento da Av. Mario Garnerio da Rua Jacinto Martinelli até a Av. San Conrado para melhoria da conexão com a Av. Isaura Roque Quércia (Nova Mackenzie)	14,00m	COLETORA I
49-A	Ligação da Diretriz 34-B ao Jardim Conceição Sousas e ao Imperial Parque com engates nas vias existentes	24,00m	COLETORA I
49-B	Ligação do loteamento Jd. Conceição de Sousas a Diretriz 190-A, com prolongamento da Rua Rodrigo Pagani	18,00m	COLETORA I
49-C	Alargamento da Rua Antônio Prado, desde a Rua Michel Fares até a Rua Artur Teixeira de Camargo	18,00m	COLETORA I
50-A	Continuidade da Rua Professor Francisco Ribeiro Sampaio ligando a Diretriz 46 à marginal municipal à Rod. Dom Pedro I (Diretriz 1-N)	14,00m	COLETORA II
50-B	Ligação da marginal municipal à Rodovia Dom Pedro I (Diretriz 1-N) à Rua do Tucanucu	15,00m	COLETORA II
51	Prolongamento da Rua da Gralha Azul à Diretriz 50-B	15,00m	COLETORA II
52-A	Ligação da marginal municipal a Rod. Dom Pedro I (Diretriz 1-N) a Diretriz 47-B	Duas vias de 15,00m	COLETORA I
52-B	Ligação da Diretriz 47-B ao Residencial Arboreto Jequitibás, com engates nas vias de loteamento	30,00m	COLETORA I
53-A	Via alternativa à Rodovia José Bonifácio Coutinho Nogueira (SP-081), ligando a Estrada Municipal Isabel Fragoso Ferrão com o Loteamento Colinas do Hermitage	15,00m	COLETORA II

Diretriz nº	Descrição	Largura	Hierarquia
53-B	Ligação da diretriz 53-A à Rodovia José Bonifácio Coutinho Nogueira (SP-081)	15,00m	COLETORA II
53-C	Ligação da diretriz 53-A a Rua Antônio Nunes Felipe	15,00m	COLETORA II
54-A	Ligação da Av. Dr. Romeu Tórtima à Av. Prof. Atilio Martini, através do prolongamento da Rua Edele Prospero Piccoli	14,00m	COLETORA II
54-B	Ligação da Av. Prof. Atilio Martini à Rua Osvaldo Antunes Vasconcellos, com prolongamento da Rua Dr. Heitor Nascimento	14,00m	COLETORA II
54-C	Prolongamento da Rua Jean Nassif Mokarzel até a Diretriz 54-A	14,00m	COLETORA II
55	Melhorias de trecho da Avenida Professora de Ehrhardt Carvalho e continuidade da via de contorno ao perímetro urbano	18,00m	COLETORA I
56	Alargamento da Av. Marechal Rondon e prolongamento até a marginal municipal da Rod. Anhanguera (Diretriz 1-G)	24,00m	COLETORA I
57-A	Prolongamento da Av. Modesto Fernandes, conectando-a a Rua Emboabas	14,00m	COLETORA II
57-B	Ligação do Recanto Yara ao Residencial Burato, com Implantação de trecho da Rua Olyntho de Barros	14,00m	COLETORA II
57-C	Implantação de trecho da Rua Agostinho Pattaro, entre a Av. Santa Isabel e a Rua Ângelo Vicentin	20,00m	COLETORA I
57-D	Prolongamento da Rua Maura Toledo Siqueira à marginal da Rod. Prof. Zeferino Vaz (Diretriz 1-C)	14,00m	COLETORA II
58	Complementação da Avenida Getúlio Vargas entre a Avenida Brasil e a Avenida Marechal Rondon	Conforme projeto	ARTERIAL II
59	Prolongamento da Rua Boa Esperança até a Rua Antonio Pavin, com transposição sobre o Córrego do Mato Dentro, ligando o Jd. Boa Esperança e o Jardim Conceição	18,00m	COLETORA II
60-A	Complexo Viário Guanabara – Anhumas: alargamento da via Marginal ao Ribeirão Anhumas desde a marginal da Rod. D. Pedro I, passando pela Rua Dr. Antônio Duarte da Conceição até a altura da Av. Dr. José Bonifácio Coutinho Nogueira	24,00m	ARTERIAL II
60-B	Complexo Viário Guanabara – Anhumas: alargamento da Rua Cônego Pedro Bonhomme	24,00m	ARTERIAL II
60-C	Complexo Viário Guanabara - Anhumas: interligação da Rua João Iamarino à Rua João Quirino do Nascimento através de via marginal ao Ribeirão Anhumas e continuidade da Rua Floriano de Azevedo Marques até seu entroncamento com a Rua João Iamarino	Duas vias de 14,00m	COLETORA I
60-D	Complexo Viário Guanabara – Anhumas: binário de continuidade da Rua Ary Barroso e da Rua Araguaçu e alargamento da passagem sob a Avenida José de Souza Campos, melhorando a ligação da Diretriz 60-H à Rua Cônego Pedro Bonhomme	Duas vias de 15,00m	ARTERIAL II
60-E	Complexo Viário Guanabara – Anhumas: alargamento e continuidade da Rua João Iamarino até a Diretriz 60-G	18,00m	COLETORA I
60-F	Complexo Viário Guanabara – Anhumas: ligação entre a Rua João Iamarino à Av. Orosimbo Maia através da continuidade da Rua João Iamarino com passagem inferior à Av. José de Souza Campos e utilização de parte da Av. Rosa Belloto Grande do Loteamento D.A.E.	15,00m	COLETORA I
60-G	Complexo Viário Guanabara – Anhumas: acesso da Avenida José de Souza Campos à Rua João Iamarino	15,00m	COLETORA I
60-H	Complexo Viário Guanabara – Anhumas: Ligação da Diretriz 60-D a Diretriz 60-I	24,00m	ARTERIAL II

Diretriz nº	Descrição	Largura	Hierarquia
60-I	Complexo Viário Guanabara – Anhumas: Ligação da Diretriz 60-H à Diretriz 60-J com prolongamento da Rua Mário Natividade e da Rua Ary Barroso e engates das duas vias à Diretriz 60-J na altura da Rua João Stanis	Duas vias de 15,00m	ARTERIAL II
60-J	Complexo Viário Guanabara – Anhumas: Ligação da Diretriz 60-I à Av. Barão de Itapura, com transposição superior à Av. Paula Bueno	21,00m	ARTERIAL II
60-K	Complexo Viário Guanabara – Anhumas: Ligação da Av. Paula Bueno à Diretriz 60-I com alargamento de trecho da Rua Dr. Mário Natividade	15,00m	COLETORA I
60-L	Complexo Viário Guanabara - Anhumas: Ligação da Av. Barão de Itapura à Diretriz 60-M com transposição superior à Av. Brasil	18,00m	ARTERIAL II
60-M	Complexo Viário Guanabara – Anhumas: Ligação da Diretriz 60-L à Rua Cândido Gomide	18,00m	ARTERIAL II
60-N	Complexo Viário Guanabara – Anhumas: Ligação da Rua Cândido Gomide até a Diretriz 60-R, utilizando a faixa de domínio do antigo leito férreo	24,00m	ARTERIAL II
60-O	Complexo Viário Guanabara – Anhumas: Ligação da Diretriz 60-N até a Rua Luiz Gama, utilizando o ramal férreo desativado	14,00m	COLETORA II
60-P	Complexo Viário Guanabara – Anhumas: Ligação da Rua Dr. Cesário Motta à Diretriz 60-N e à Avenida Dr. David Vicente, utilizando trecho do leito férreo desativado e faixa marginal ao leito férreo ativo	15,00m	ARTERIAL II
60-Q	Complexo Viário Guanabara – Anhumas: Ligação da Av. Governador Pedro Toledo à Diretriz 60-N, através da continuidade da Rua Antonio José Ribeiro Júnior	15,00m	COLETORA II
60-R	Complexo Viário Guanabara – Anhumas: Ligação dos dois trechos da Rua Dr. Ricardo, com transposição sobre a Av. Barão de Itapura e interligação com a Diretriz 60-N	15,00m	COLETORA II
60-S	Complexo Viário Guanabara – Anhumas: interligação da saída do Terminal Rodoviário à Diretriz 60-N	15,00m	COLETORA II
61-A	Ligação da Rua Dr. José Francisco Bento Homem de Mello à Rua Dr. Antonio Duarte da Conceição	28,00m	ARTERIAL II
61-B	Ligação da marginal da Rod. Dom Pedro I (Diretriz 1-N) à Rua Moscou com transposição ao Rib. Anhumas	18,00m	COLETORA II
61-C	Ligação da Rod. Dom Pedro I (Diretriz 1-N) à Rua Moscou, com alargamento da via de contorno do Carrefour e transposição superior ao leito férreo	18,00m	COLETORA II
62-A	Ligação da Av. Carlos Grimaldi à Rua Alberto Fagionato	30,00m	COLETORA I
62-B	Ligação da Rua Alberto Fagionato à marginal da Rod. Dom Pedro I (Diretriz 1-N) em binário margeando a Adutora da SANASA	Duas vias de 15,00m	COLETORA I
63	Alargamento da Rua Antônio dos Santos Carvalhinho para melhorar a Ligação da Avenida Carlos Grimaldi à Rua Jader Passos	25,00m	COLETORA I
64	Ligação da Diretriz 65 à Diretriz 66-B	14,00m	COLETORA II
65	Continuidade do binário formado pela Rua Ernani Pereira Lopes e a Rua João Quirino do Nascimento através do alargamento da Avenida Doutor Nelson Noronha Gustavo Filho	30,00m	ARTERIAL II
66-A	Ligação da Avenida Iguatemi à Diretriz 62-B	24,00m	COLETORA I
66-B	Ligação da Diretriz 67-D à Av. Mackenzie	15,00m	COLETORA II
66-C	Ligação da Diretriz 66-A à Diretriz 66-D no prolongamento da Rua Nestor Gonçalves da Cunha	15,00m	COLETORA II
66-D	Prolongamento da Rua Maria da Glória de Lima à Rua Alberto Fagionato	15,00m	COLETORA II

Diretriz nº	Descrição	Largura	Hierarquia
67-A	Prolongamento da Rua Maria Teresa Pedroso de Camargo Biasi até a Av. Iguatemi	15,00m	COLETORA II
67-B	Prolongamento da Av. Iguatemi, margeando a Linha de Transmissão até a Diretriz 67-C (Rua Caranda - não implantada)	Duas vias de 15,00m	COLETORA II
67-C	Implantação de trecho da Rua Caranda para interligar a Diretriz 67-B à Av. Oswaldo Von Zuben	15,00m	COLETORA II
67-D	Prolongamento da Rua Katuzo Sasaki até a Diretriz 66-A	15,00m	COLETORA II
67-E	Ligação da Rua Celso José Gerin até a Av. Mackenzie	15,00m	COLETORA II
68-A	Prolongamento da Rua Gaúcho e da Rua Fluminense à Rua Praia da Enseada	Duas vias de 15,00m	COLETORA I
68-B	Alargamento da Rua Areal e da Rua Restinga e interligação com a Av. Lageado, passando por dentro da área do Parque Ecológico	20,00m	COLETORA I
69-A	Ligação entre o Jardim Paranapanema e a Vila Orosimbo Maia através da continuidade das marginais à Linha de Transmissão	Duas vias de 15,00m	COLETORA I
69-B	Ligação entre o Jardim Carlos Lourenço e a Vila Antonio Francisco através da continuidade das marginais à Linha de Transmissão	Duas vias de 15,00m	COLETORA I
69-C	Ligação entre a Vila Antonio Francisco e o Jardim das Cerejeiras através da continuidade das marginais à Linha de Transmissão e trecho sobre marginal à APP	Duas vias de 15,00m	COLETORA I
69-D	Prolongamento da Rua Padre Narciso até a Diretriz 69-C	14,00m	COLETORA II
70-A	Marginal ao leito férreo (Jundiá – Colômbia) desde o limite municipal até a Rua da Abolição na altura do Cemitério da Saudade	15,00m	COLETORA I
70-B	Implantação de trecho da Rua Osvaldo Antonio Bossoni, interligando a Rua Manoel Marotti Cabral e a Rua Norberto Henrique Werber, marginal ao leito férreo (Jundiá – Colômbia)	15,00m	COLETORA II
70-C	Prolongamento da Rua Visconde de Gomes Pinto até a Av. Ministro Costa Manso, margeando o leito férreo (Jundiá – Colômbia)	15,00m	COLETORA II
70-D	Prolongamento da Rua Afonso Pena até a Rua Barão de Jaguará, margeando o leito férreo (Jundiá – Colômbia)	15,00m	COLETORA II
70-E	Marginal ao leito férreo (Jundiá – Colômbia) interligando a Av. Ângelo Simões à Av. João Jorge	15,00m	COLETORA II
70-F	Ligação da Avenida Ipiranga à Rua Francisco Teodoro, com prolongamento e alargamento da Rua Sete de Setembro, transpondo a Via Expressa Waldemar Paschoal	15,00m	COLETORA II
71	Ligação da Diretriz 70-A à Avenida Engenheiro Augusto Figueiredo	21,00m	COLETORA I
72-A	Ligação da Avenida Lux Aeterna ao loteamento Jardim das Cerejeiras, através de binário formado pela continuidade da Rua Bartira e nova via paralela	Duas vias de 15,00m	COLETORA I
72-B	Ligação da Diretriz 72-A ao Loteamento Jardim Antônio Von Zuben	30,00m	COLETORA I
72-C	Ligação da Diretriz 72-B à Diretriz 72-D através de binário formado pela Rua Leonel Natali Elizi e nova via contornando a Área de Preservação Permanente de curso d'água lindeiro ao Jardim Antônio Von Zuben	15,00m	COLETORA I
72-D	Ligação da Diretriz 72-C à Ligação 72-E	30,00m	COLETORA I
72-E	Via de contorno do Supermercado Carrefour completando a Ligação da Diretriz 72-D até a Avenida Engenheiro Antônio Francisco de Paula Souza	21,00m	COLETORA I
73	Via de Ligação entre a Rua Maria Mercedes Etter Von Zuben e a marginal municipal à Rodovia José Roberto Magalhães Teixeira (Diretriz 1-E)	15,00m	COLETORA II
74	Prolongamento da Av. Paulo Cuba Souza interligando-a a Rua Carlos Duarte de Oliveira	25,00m	COLETORA I

Diretriz nº	Descrição	Largura	Hierarquia
75-A	Alargamento e continuidade da Rua Florindo Matos Pereira até a Diretriz 79	36,00m	ARTERIAL II
75-B	Alargamento da Rua Antônio Pinto de Souza	30,00m	COLETORA I
76-A	Alargamento da Rua Ana Santina Pereira entre a marginal municipal à Rod. Anhanguera (Diretriz 1-G) e a Diretriz 76-B	21,00m	COLETORA II
76-B	Alargamento de trecho da Rua Ana Santina Pereira, da Rua Francisco Didone e da Rua Emília Serra Otranto, interligando a Diretriz 76-A à marginal municipal à Rodovia José Roberto Magalhães Teixeira (Diretriz 1-E) em sistema binário	Duas vias de 14,00m	COLETORA II
77	Continuidade e alargamento da Rua Thereza Merino Vicentini ligando a Rua Florindo Matos Pereira à Rua José Beltrami	18,00m	COLETORA II
78	Alargamento de trecho da Av. Júlio Prestes entre a Rua Thomaz Alva Edson e a Av. Nossa Senhora de Fátima	30,00m	ARTERIAL II
79	Continuidade da Avenida Paulo Corrêa Viana transpondo a Rodovia Anhanguera (SP-330) até seu encontro com a Avenida Dermival Bernardes Siqueira	30,00m	COLETORA I
80	Continuidade da Avenida Dermival Bernardes Siqueira e transposição à Rodovia Lix da Cunha conectando com a Diretriz 89-A	30,00m	ARTERIAL II
81	Via do entorno do Córrego Taubaté ligando a Rua Adão Soares da Silva à marginal municipal da Rod. Santos Dumont (Diretriz 1-L), conectando trechos de vias de loteamentos e da antiga Estrada do Filipão	15,00m	COLETORA II
82-A	Ligação do Jardim Nova Europa à Av. Royal Palm Plaza com transposição superior à Rod. Anhanguera	28,00m	ARTERIAL II
82-B	Marginais à Linha de Transmissão, ligando a marginal municipal da Rod. Lix da Cunha (Diretriz 1-F) à Diretriz 82-C	Duas vias de 15,00m	ARTERIAL II
82-C	Prolongamento da Av. Royal Palm Plaza até a Diretriz 81	30,00m	ARTERIAL II
82-D	Ligação da Diretriz 82-B à Rua Benedicto Carlos do Amaral com implantação de trecho da Rua Therezinha Bariani Mantovanelli	15,00m	COLETORA II
83-A	Prolongamento da Av. Adão Focesi e transposição à Rodovia Santos Dumont	23,00m	ARTERIAL II
83-B	Ligação da marginal da Rod. Santos Dumont (Diretriz 1-L) à marginal da Rod. Lix da Cunha (Diretriz 1-F), no prolongamento da Av. Adão Focesi	40,00m	ARTERIAL II
84-A	Implantação da largura total da Av. José Christóvão Gonçalves entre a Rua Prof. Ruth Oliveira Silveira Bello e a Av. Roque Melillo e sua interligação com a Diretriz 82-B	24,00m	ARTERIAL II
84-B	Ligação do Jardim do Lago Continuação ao Parque Eldorado, com alargamento e prolongamento da Av. José Christóvão Gonçalves e da Av. Amilton Alves de Souza, utilizando trecho do leito férreo desativado, até a Rua Paulo Abner de Oliveira	30,00m	ARTERIAL II
84-C	Implantação da largura total da Av. Mons. Luiz Fernandes de Abreu entre a Av. Roque Melillo e a Av. José Christóvão Gonçalves	16,00m	COLETORA I
85	Prolongamento da Rua Rosa Zerloti (Jd. Noemia), com trecho margeando o Córrego São Vicente, até a Diretriz 84-B	15,00m	COLETORA II
86	Ligação da marginal da Rod. Lix da Cunha (Diretriz 1-F) à Av. José Christóvão Gonçalves (Diretriz 84-B) com alargamento e melhorias da Estrada da Campcal	22,00m	COLETORA I
87	Ligação da marginal da Rod. Lix da Cunha (Diretriz 1-F) à Diretriz 85	14,00m	COLETORA II
88-A	Ligação da marginal da Rod. Lix da Cunha (Diretriz 1-F) à marginal da Rod. Santos Dumont (Diretriz 1-L) através do alargamento da Rua Dr. Anísio Ribeiro de Lima e sua continuidade sobre leito férreo	24,00m	COLETORA I

Diretriz nº	Descrição	Largura	Hierarquia
	desativado		
88-B	Transposição à Rod. Santos Dumont conectando a Diretriz 88-A à Diretriz 150-C	24,00m	COLETORA I
89-A	Ligação da marginal da Rod. Lix da Cunha (Diretriz 1-F) à Diretriz 90-A, com alargamento e prolongamento da Rua Dr. Arnaldo P. Ribeiro	24,00m	COLETORA I
89-B	Ligação da Diretriz 90-A ao Jd. Nova Mercedes no prolongamento da Rua José Folegatti	15,00m	COLETORA I
90-A	Ligação da marginal da Rod. Santos Dumont (Diretriz 1-L) à Diretriz 90-B através do prolongamento da Av. Ary Rodrigues	18,00m	COLETORA II
90-B	Prolongamento da Rua Nelson Tognolo e da Rua Benigno Vicente Areias até a Diretriz 90-C	Duas vias de 15,00m	COLETORA I
90-C	Prolongamento da Rua Antonio Carlos Folegatti até a Diretriz 90-B	15,00m	COLETORA II
90-D	Ligação da marginal municipal da Rod. Santos Dumont (Diretriz 1-L) à Diretriz 89-B	24,00m	COLETORA I
90-E	Ligação da marginal municipal da Rod. Santos Dumont (Diretriz 1-L) à Diretriz 89-B	15,00m	COLETORA II
91	Prolongamento da Rua Davi Augusto Ferreira até a Diretriz 170-B (marginal sul do Rio Capivari)	28,00m	COLETORA I
92-A	Ligação da marginal da Rod. Santos Dumont (Diretriz 1-L) à Av. Eduardo Alves de Lima	24,00m	COLETORA I
92-B	Ligação da Av. Eduardo Alves de Lima até o limite do perímetro urbano	24,00m	COLETORA I
92-C	Prolongamento da Rua Antonio Carlos Folegatti até a Diretriz 92-A	15,00m	COLETORA II
92-D	Prolongamento da Rua Mercedes Favalli Magalhães até a Diretriz 92-B	15,00m	COLETORA I
93-A	Marginais do oleoduto, ligando a Avenida das Amoreiras à marginal da Rod. Santos Dumont (Diretriz 1-L)	Duas vias de 15,00m	COLETORA I
93-B	Marginais do oleoduto utilizando parte de ruas de loteamentos existentes, ligando a marginal da Rod. Santos Dumont (Diretriz 1-L) à Diretriz 84-B	Duas vias de 15,00m	COLETORA I
94	Alargamento da Avenida Comendador Aladino Selmi desde a Rod. Dom Pedro I até a Diretriz 107-A, com ampliação da transposição sob o Corredor de Exportações	Conforme projeto	ARTERIAL II
95-A	Marginal do Ribeirão Quilombo, passando pela Rua Fernando Baron, Rua Maria Grassi Sinigaglia até a Rua Altino Jorge Pereira	15,00m	COLETORA II
95-B	Marginal do Ribeirão Quilombo com alargamento da Rua Carlos Belucci e Rua do Hipismo, até a Diretriz 95-C	18,00m	COLETORA II
95-C	Ligação do município de Sumaré à marginal ao Corredor de Exportação (Diretriz 106-A) com alargamento e prolongamento da Estrada Municipal Joannine Caumo e transposição sobre o Ribeirão do Quilombo	24,00m	COLETORA II
96-A	Prolongamento da Rua Vicente Palombo, no Jardim Campineiro até a Rua Fernando Baron do Recanto da Fortuna	15,00m	COLETORA II
96-B	Alargamento da Rua Neruraci da Silva Rodrigues e transposição para pedestre até a Rua Thereza Clemente do Prado	15,00m	COLETORA II
97-A	Ligação da Av. Com. Aladino Selmi à via marginal do Ribeirão Quilombo, com alargamento da Rua Maria de Lourdes Pinto dos Santos.	15,00m	COLETORA II
97-B	Ligação da marginal do Ribeirão Quilombo com a Av. Com. Aladino Selmi, no alinhamento com a Rua Mario Lopes Loureiro do CIATEC I	15,00m	COLETORA II

Diretriz nº	Descrição	Largura	Hierarquia
97-C	Ligação da Av. Catharina Vano Pattaro de Favery à Av. Com. Aladino Selmi	15,00m	COLETORA II
98-A	Ligação da marginal do Ribeirão Quilombo ao Conjunto Residencial Pe. Anchieta: trecho entre a marginal do Ribeirão e a Av. Com. Aladino Selmi, com alargamento da Estrada Municipal José Sedano (Antiga Estrada do Pari – CAM 319).	28,00m	ARTERIAL II
98-B	Ligação da marginal do Ribeirão Quilombo ao Conjunto Residencial Pe. Anchieta: trecho entre a Av. Com. Aladino Selmi e a Rua Elza Monnerat, com alargamento da Estrada Municipal José Sedano (antiga Estrada do Pari – CAM 319).	42,00m	ARTERIAL II
98-C	Ligação da marginal do Ribeirão Quilombo ao Conjunto Residencial Pe. Anchieta: trecho entre a Rua Elza Monnerat e a Av. Papa Paulo II, com alargamento da Estrada Municipal José Sedano (antiga Estrada do Pari) e transposição superior à Rodovia Anhanguera	27m a via e 18m a transposição	ARTERIAL II
99-A	Ligação da Rua do Hipismo na Vila Olímpia à Rua Olímpio de Lima Gonçalo no Parque Cidade, com prolongamento e alargamento da Rua da Maratona	24,00m	COLETORA I
99-B	Prolongamento da Rua Márcia Helena Ferreira Avelino à Diretriz 99-A	14,00m	COLETORA II
99-C	Prolongamento da Rua Geraldina Allegretti de Campos até a Diretriz 99-B	14,00m	COLETORA II
100	Prolongamento da Rua Raul Bopp até a Estrada Municipal Joannine Caumo	15,00m	COLETORA II
101	Ligação do loteamento Parque Cidade Campinas à marginal do Ribeirão Quilombo, como via de contorno da divisa de município com Sumaré, com o prolongamento da Rua Dr. Francisco Oliver de Oliveira, passando pela Rua 13 do Residencial Campo Florido	18,00m	COLETORA II
102	Ligação do loteamento Residencial Campo Florido à via do município de Sumaré, com prolongamento da Rua Ana Cristina Cruz Cesar	18,00m	COLETORA II
103-A	Ligação da via de contorno do limite do município (Diretriz 101) à Estrada Municipal Joannine Caumo	18,00m	COLETORA II
103-B	Ligação da via de contorno do limite do município (Diretriz 101) até a Diretriz 100, com prolongamento da Rua Cacaso (Antonio Carlos de Brito)	18,00m	COLETORA II
104-A	Ligação entre a marginal do Ribeirão Quilombo (Diretriz 95-B) e a Estrada Municipal José Sedano (Antiga Estrada do Pari), permitindo sua conexão com o Jardim Mirassol	18,00m	COLETORA II
104-B	Ligação entre a Av. Comendador Aladino Selmi e a Diretriz 99-A, no seu entroncamento com a Av. José Sedano	18,00m	COLETORA II
104-C	Ligação entre a Av. Comendador Aladino Selmi e a Diretriz 99-B	15,00m	COLETORA II
105-A	Vias marginais à faixa de domínio da Petrobrás, ligando a marginal do Ribeirão Quilombo à marginal da Rod. Dom Pedro I (Diretriz 1-N)	Duas vias de 15,00m	COLETORA I
105-B	Vias marginais à faixa de domínio da Petrobras, ligando a marginal da Rod. Dom Pedro I (Diretriz 1-N) à marginal da Rod. Anhanguera (Diretriz 1-G)	Duas vias de 15,00m	COLETORA I
106-A	Via marginal à oeste do Corredor de Exportação, desde a marginal da Rod. Anhanguera (Diretriz 1-G) até a Rod. D. Pedro I e entre a Diretriz 107-A e a Diretriz 95-C	15,00m	COLETORA II
106-B	Via marginal à oeste do Corredor de Exportação, desde a Diretriz 108 até o ramal férreo (Diretriz 107-A)	30,00m	COLETORA II

Diretriz nº	Descrição	Largura	Hierarquia
106-C	Via marginal à leste do Corredor de Exportação, desde a marginal da Rod. Anhanguera (Diretriz 1-G) até a marginal do Ribeirão Quilombo (Diretriz 95-A)	15,00m	COLETORA II
107-A	Via marginal ao norte do ramal férreo, desde a marginal do Corredor de Exportação (Diretriz 106-A) até a Av. José Mosca Filho (continuação da Av. Com. Aladino Selmi)	15,00m	COLETORA II
107-B	Via marginal ao sul do ramal férreo, desde a marginal do Corredor de Exportação (Diretriz 106-B) até a Estrada Municipal José Sedano (Diretriz 98-C)	18,00m	COLETORA I
107-C	Via de Ligação da Av. Minasa em Sumaré até a Diretriz 107-A margeando leito férreo	15,00m	COLETORA II
108	Ligação entre a marginal do Corredor de Exportação (Diretriz 106-B) e a Estrada Municipal José Sedano (Diretriz 98-C) como marginal ao trevo da Rod. Dom Pedro I	15,00m	COLETORA II
109-A	Marginal à leste do Corredor de Exportação, interligando a marginal da Rodovia Anhanguera (Diretriz 1-G) à marginal da Rod. Adalberto Panzan (Diretriz 1-I)	15,00m	COLETORA II
109-B	Marginal do Corredor de Exportação e do ramal que encontra com a Ferrovia Jundiaí-Colômbia (antiga Cia. Paulista), com transposição sobre o acesso rodoviário à Vila Boa Vista, até encontrar a Rua Olintho Lunardi e articulação ao sistema viário do entorno	15,00m	COLETORA II
109-C	Marginais ao Corredor de Exportação desde o limite com o perímetro urbano e o Jardim Esplanada até as vias marginais às envoltórias do Complexo Delta, excetuando-se o trecho 109-D	15,00m	COLETORA II
109-D	Ligação entre a Av. Camucim e a Av. John Boyd Dunlop, margeando o Corredor de Exportação	25,00m	COLETORA I
110-A	Ampliação da Rua Olintho Lunardi desde a Rua Manoel Thomaz até a Rua Nossa Senhora da Conceição	15,00m	COLETORA I
110-B	Ampliação da Rua Olintho Lunardi da Rua Nossa Senhora da Conceição até a Av. Papa João Paulo II	24,00m	COLETORA I
111-A	Marginais à Linha de Transmissão, desde a marginal da Rodovia Adalberto Panzan (Diretriz 1-I) até a via marginal ao Parque Linear Boa Vista (Diretriz 114-C)	Duas vias de 15,00m	COLETORA I
111-B	Prolongamento da Estrada Luis Fernando Rodrigues e transposição superior à Rod. Adalberto Panzan	15,00m	COLETORA I
112	Alargamento do prolongamento da Rua Niase Cury Zákia, interligando as marginais da Rod. Adalberto Panzan às marginais da Linha de Transmissão (Diretriz 111-A), com melhoria da passagem existente sob a Rod. Adalberto Panzan	24,00m	COLETORA I
113-A	Marginal do leito férreo Interligando a marginal da Rod. Jornalista Francisco Aguirre Proença a marginal da Rod. Adalberto Panzan	15,00m	COLETORA II
113-B	Ligação da marginal municipal da Rodovia Francisco Aguirre Proença (Diretriz 1-H) à Diretriz 111-B, margeando o oleoduto	15,00m	COLETORA II
113-C	Prolongamento da Rua das Acácias até a marginal da Rod. Adalberto Panzan, margeando a Linha de Transmissão e utilizando a Rua Antônio Arnaldo Albergaria Pereira	15,00m	COLETORA II
114-A	Marginal oeste ao Parque Linear Boa Vista desde a marginal do Corredor de Exportação até a marginal da Rodovia Anhanguera (Diretriz 1-G)	15,00m	COLETORA II
114-B	Marginal leste ao Parque Linear Boa Vista	15,00m	COLETORA II
114-C	Marginal sul ao Parque Linear Boa Vista interligando a marginal da Rodovia Adalberto Panzan à marginal do Corredor de Exportação	15,00m	COLETORA II

Diretriz nº	Descrição	Largura	Hierarquia
115-A	Pavimentação de trecho da Rua Maria Assunta Gualtieri de Camargo, com prolongamento e transposição ao Pq. Linear da Boa Vista até a Diretriz 114-B	14,00m	COLETORA II
115-B	Pavimentação de trecho da Rua Elder Rodrigues Júnior até a marginal do Corredor de Exportação	15,00m	COLETORA II
115-C	Ligação da Diretriz 115-A à marginal do Corredor de Exportação com alargamento e prolongamento de via existente	15,00m	COLETORA II
116	Ligação da Rua São Matias à marginal da Rodovia Anhanguera, com alargamento da Rua Antônio de Mendonça e Rua Renato Mendonça e alargamento da transposição sob o Corredor de Exportação	18,00m	COLETORA II
117	Melhoria da ligação da Rua Maria Assunta Gualtieri de Camargo à Rua Lima Barreto com alargamento das vias e da passagem inferior ao leito férreo	15,00m	COLETORA II
118-A	Interligação da marginal da Rod. Adalberto Panzan à marginal do Corredor de Exportação, utilizando trecho da Estrada Velha Campinas-Monte Mor	15,00m	COLETORA II
118-B	Interligação das marginais do Corredor de Exportação com alargamento da transposição sobre o leito férreo	24,00m	COLETORA II
119	Alargamento da Rua São Matias e prolongamento até a Rua do Apostolo Mateus	19,50m	COLETORA I
120	Alargamento da Rua Sebastião Polo e prolongamento da Rua Júlia Lopes Pinheiro até a marginal da Rod. Anhanguera	15,00m	COLETORA II
121	Melhoria da Ligação da Av. Papa João Paulo II à marginal oeste ao Corredor de Exportação, com alargamento da Av. Dom Aloísio Lorscheider	22,00m	COLETORA I
122-A	Ligação da Rua Nossa Sra. Da Conceição e o prolongamento da Rua São Matias (Diretriz 119), margeando o curso d'água	15,00m	COLETORA II
122-B	Alargamento da Rua Ângelo Mari e seu prolongamento até a Diretriz 122-A	15,00m	COLETORA II
123-A	Alargamento do antigo acesso para Monte Mor, desde a divisa com o município de Hortolândia até a altura da transposição ao leito férreo	30,00m	COLETORA I
123-B	Alargamento de trecho da Estrada Velha para Monte Mor e da Rua Geraldo Gonçalves Dias	21,00m	COLETORA II
123-C	Marginal ao leito férreo, desde a Rua Geraldo Gonçalves Dias até a Rua Oralinda de Moraes Simões e interligação à Marginal Municipal da Rod. Jorn. Aguirre Proença (Diretriz 1-H), através de passagem inferior ao leito férreo	15,00m	COLETORA II
124	Alargamento da Rua Pedro Gianfrancesco desde a Rua Clotilde Odoardo até a via marginal à Rod. Anhanguera	24,00m	COLETORA II
125	Interligação da Rua Francisco de Paula Gomide Novaes (Parque Via Norte) à Av. Dr. Hermann da Cunha Canto (Jardim Eulina), com transposição sobre curso d' água no Pq. Via Norte e sobre a Rod. Anhanguera	18,00m	COLETORA I
126	Alargamento e prolongamento da Rua Umberto Aveniente e da Rua Francisco de Paula Gomide Novaes, desde a Rua Beatriz Pompeo de Camargo até a Rua dos Cambarás	21,00m	COLETORA II
127-A	Complementação das vias Marginais do Piçarrão ligando a Região do Curtume à Vila Aurocan	Duas vias de 15,00m	COLETORA I
127-B	Ligação da Av. Cecília Sâmia Zarur com a Av. Giovanni Ruzene, margeando o Córrego do Piçarrão	15,00m	COLETORA I
127-C	Pavimentação de trecho da Av. Cecília Sâmia Zarur implantado precariamente	15,00m	COLETORA I

Diretriz nº	Descrição	Largura	Hierarquia
127-D	Complementação das vias marginais ao Córrego do Asilo, interligando a Vila Aurocan à Vila Proost de Souza	Duas vias de 15,00m	COLETORA I
127-E	Alargamento da Rua Irmã Maria de Santa Paula Terrier	22,00m	COLETORA I
128-A	Via marginal à primeira envoltória do Complexo Delta articulada às marginais da Rodovia dos Bandeirantes	26,00m	COLETORA II
128-B	Via marginal a segunda envoltória do Complexo Delta	30,00m	COLETORA I
129	Prolongamento da Rua Lucindo Silva, interligando o Parque Fazendinha à Fazenda Bela Aliança, com alargamento e retificação no traçado da Estrada do Mão Branca (CAM 336) até a primeira envoltória do Complexo Delta (Diretriz 128-A)	18,00m	COLETORA I
130-A	Alargamento da Rua Sebastião Lázaro, no limite com o município de Hortolândia	27,00m	COLETORA II
130-B	Ligação da Rua Sebastião Lázaro até a marginal da Rod. Jorn. Francisco Aguirre Proença em sistema binário	Duas vias de 15,00m	COLETORA II
131-A	Ligação da Rua Sebastião Lázaro até a Estrada do Mão Branca, com alargamento do trecho existente	26,00m	COLETORA II
131-B	Ligação da Rua Sebastião Lázaro até a Estrada da Mão Branca	15,00m	COLETORA II
132-A	Implantação de trecho da Rua 21 do Parque Santa Bárbara, transpondo o curso d'água e interligando a Rua Laurinda Pomaro Coelho com a Rua Lucindo Silva, conforme loteamento aprovado	15,00m	COLETORA I
132-B	Implantação de trecho da Av. Alcides Modesto de Camargo e da Rua Laurinda Pomaro Coelho	15,00m	COLETORA I
132-C	Prolongamento da Rua Profa. Therezinha Ribas de Almeida Strassburger até a Rua Alfredo Grotta com transposição sobre o córrego São Jorge	15,00m	COLETORA II
133	Ligação das Diretrizes 128-A e 128-B à Estrada do Mão Branca (Diretriz 129) com alargamento do trecho que transpõe o PNM Campo Grande	50,00m	COLETORA I
134	Marginais da linha de Transmissão, prolongando a Rua Pardal e a Rua Canário até a marginal da linha férrea, com transposição sobre o Ribeirão Piçarrão e articulação com o Viaduto sobre a SP101	Duas vias de 15,00m	COLETORA I
135	Ligação da segunda via envoltória do Complexo Delta com a Diretriz 137	21,00m	COLETORA I
136	Ligação da marginal sul da Rod. Jornalista Francisco Aguirre Proença à Diretriz 135	24,00m	COLETORA II
137	Ligação da marginal sul da Rodovia Anhanguera com a marginal sul da Rod. Jornalista Francisco Aguirre Proença	21,00m	COLETORA II
138-A	Prolongamento da Rua Biguá à marginal municipal da Rodovia Adalberto Panzan (Diretriz 1-I)	24,00m	COLETORA I
138-B	Prolongamento da Rua Guimar Segálio Lima de Sá até a via marginal à primeira envoltória do Complexo Delta (Diretriz 128-A)	24,00m	COLETORA I
138-C	Ligação da marginal à primeira envoltória do Complexo Delta (Diretriz 128-A) à marginal municipal à Rodovia Adalberto Panzan (Diretriz 1-I)	Duas vias de 15,00m	COLETORA I
138-D	Prolongamento da Rua Albatroz até a Diretriz 138-A, margeando o curso d'água	15,00m	COLETORA II
139-A	Marginal à linha de Transmissão prolongando a Rua Alfredo Battibugli até a Rua Antonio Grigoletto	15,00m	COLETORA II
139-B	Ligação entre a Rua Albuquerque Lins e a Rua Francisco Xavier de Andrade Nogueira com prolongamento da Rua Vicente Bellocchio	15,00m	COLETORA II
139-C	Ligação da marginal da Rodovia Anhanguera à Diretriz 139-A	15,00m	COLETORA II

Diretriz n ^o	Descrição	Largura	Hierarquia
140	Ligação da Av. Das Amoreiras ao Complexo Viário Guanabara-Anhumas utilizando trecho do leito férreo desativado da Cia. Sorocabana e vias marginais à faixa de domínio, conforme projeto do Corredor Perimetral do BRT	Variável	ARTERIAL II
141	Alargamento e melhorias da Avenida John Boyd Dunlop, Rua Manoel Machado Pereira, Rua Edson Luiz Rigonatto e Av. Prof. Aracy Caixeta Barbosa	50,00m	ARTERIAL I
142-A	Prolongamento da Rua Lidia Martins de Assis, margeando o Córrego Friburgo e o Rio Capivari, interligando-a a Diretriz 145-B	15,00m	COLETORA II
142-B	Prolongamento da Rua Alexandre Vanucchi à Diretriz 142-A	15,00m	COLETORA II
143-A	Prolongamento da Rua Manoel Isidoro Reis e da Rua Ademar Manarini até a Diretriz 144-D	Duas vias de 15,00m	COLETORA I
143-B	Prolongamento da Diretriz 143-A à Diretriz 128-B, interligando o Jardim Santa Rosa à via marginal à segunda envoltória do Complexo Delta	30,00m	COLETORA I
144-A	Vias marginais ao Gasoduto Bolívia-Brasil, desde a Diretriz 149 até a Rua Raul Assad Sallum Filho e a Rua Alceu André do Residencial Colina das Nascentes	Duas vias de 15,00m	ARTERIAL II
144-B	Vias marginais ao Gasoduto Bolívia-Brasil interligando o Residencial Colina das Nascentes ao Residencial Novo Mundo	Duas vias de 15,00m	ARTERIAL II
144-C	Vias marginais ao Gasoduto Bolívia-Brasil interligando o Residencial Novo Mundo à Av. John Boyd Dunlop	Duas vias de 15,00m	ARTERIAL II
144-D	Vias marginais ao Gasoduto Bolívia-Brasil, a partir da Av. John Boyd Dunlop até a Diretriz 146-D	Duas vias de 15,00m	ARTERIAL II
144-E	Ligação da Diretriz 146-C ate a marginal a segunda envoltória do complexo Delta (Diretriz 128-B)	30,00m	COLETORA I
144-F	Vias marginais ao Gasoduto Bolívia-Brasil entre a Diretriz 146-D e a Diretriz 144-E	Duas vias de 15,00m	COLETORA I
145-A	Alargamento da Estrada do Campo Grande	24,00m	COLETORA I
145-B	Alargamento do CAM 50 (atual Rua Jovenal Fernandes e Avenida Alcides Tognolo)	24,00m	COLETORA I
146-A	Ligação da Avenida John Boyd Dunlop à marginal norte do Rio Capivari, com melhorias e alargamentos das vias de loteamentos existentes e prolongamento da Rua João Teodoro de Campos e da Rua Francisca Alves do Pinho	21,00m	COLETORA I
146-B	Ligação da Av. John Boyd Dunlop à Diretriz 144-D	30,00m	COLETORA I
146-C	Ligação da Av. Antonio Arten à Diretriz 143-B	30,00m	COLETORA I
146-D	Ligação da Diretriz 144-D à marginal municipal da Rod. dos Bandeirantes (Diretriz 1-J) e transposição sob a rodovia para interligação à Rua Otavio Rosolen, em Hortolândia	30,00m	ARTERIAL II
147-A	Ligação do Jardim Florence ao Residencial Colinas das Nascentes	15,00m	COLETORA I
147-B	Ligação do Residencial Colinas das Nascentes ao Jardim Lisa	15,00m	COLETORA I
147-C	Prolongamento da Rua Mercedes Gaspari Concon até a Rua Professor Otilio Guernelli com transposição sobre curso d'água do Jd. Lisa	15,00m	COLETORA II
147-D	Prolongamento da Rua Domingos Andreotti, interligando-a à Rua Lázaro Zamenhof, com transposição sobre curso d'água do Jd. Lisa	15,00m	COLETORA II
148-A	Ligação entre o Jd. Lisa I e o Res. Novo Mundo com prolongamento da Rua Anésio Esteves Cordeiro até a Rua Hugo Abel Tartari	15,00m	COLETORA II
148-B	Ligação da Diretriz 148-A com as marginais do Gasoduto Bolívia-Brasil (Diretriz 144-B)	15,00m	COLETORA II

Diretriz nº	Descrição	Largura	Hierarquia
148-C	Ligação das marginais do Gasoduto Bolívia-Brasil (Diretriz 144-B) com a Diretriz 146	15,00m	COLETORA II
149	Ligação do Parque Itajaí e do Jd. Liliza com as marginais do Gasoduto Bolívia-Brasil (Diretriz 144-A) através do prolongamento da Rua Edson Luiz Rigonato e da Rua Cassio Soares Couto	30,00m	COLETORA II
150-A	Via marginal ao norte do Rio Capivari desde as marginais do Gasoduto Bolívia-Brasil até as marginais da Linha de Transmissão (Diretriz 150-B), com melhorias na transposição inferior ao Corredor de Exportação e nas vias de loteamentos já existentes	30,00m	ARTERIAL II
150-B	Via marginal norte do Rio Capivari, utilizando as marginais da Linha de Transmissão, desde a Diretriz 150-A até a marginal à Rodovia dos Bandeirantes (Diretriz 1-J)	Duas vias de 15,00m	ARTERIAL II
150-C	Via marginal norte do Rio Capivari, interligando a Av. Ruy Rodrigues à marginal da Rodovia Santos Dumont (Diretriz 1-L)	24,00m	ARTERIAL II
150-D	Via marginal ao sul do Rio Capivari, interligando a Diretriz 142 à Diretriz 162-A, com transposição inferior ao Corredor de Exportação e utilização das vias de loteamento já existentes	18,00m	ARTERIAL II
150-E	Via marginal ao sul do Rio Capivari interligando a Av. Ruy Rodrigues à marginal da Rodovia Santos Dumont (Diretriz 1-L)	19,00m	COLETORA II
150-F	Transposição da via marginal ao sul do Rio Capivari - diretriz 150-D	18,00m	ARTERIAL II
151	Ligação da Rua Dr. Henrique Giovanetti até a Rua João Teodoro de Campos, com prolongamento da Rua Sebastião Consolo e da Rua Terezinha Carlos Tavares e transposição sobre o Córrego do Piçarrão	24,00m	COLETORA I
152	Ligação da Avenida Antonio Carlos do Amaral até a Diretriz 146, com transposição ao Corredor de Exportação, melhorias e alargamentos das vias de loteamentos existentes	24,00m	COLETORA I
153-A	Ligação da Av. das Indústrias à Av. Nelson Ferreira de Souza, com melhorias e alargamentos das vias de loteamento existentes e transposições a cursos d'água e ao Corredor de Exportação	24,00m	COLETORA I
153-B	Alargamento e retificação do traçado da Ligação entre a Av. John Boyd Dunlop e a Av. Antonio Carlos do Amaral, margeando o Residencial Cosmos e a Pirelli	30,00m	COLETORA I
153-C	Alargamento da Rua Heitor Lacerda Guedes	30,00m	COLETORA I
154-A	Vias marginais à Linha de Transmissão, complementares ao sistema viário do Residencial Sírius	Duas vias de 15,00m	COLETORA I
154-B	Via de contorno à Área de Preservação Permanente, complementar ao sistema viário do Residencial Sírius	15,00m	COLETORA II
154-C	Vias de Ligação da marginal norte do Rio Capivari até a Diretriz 153, complementares ao sistema viário do Residencial Sírius	15,00m	COLETORA II
154-D	Ligação da Diretriz 150-B à Diretriz 153-A, complementar ao sistema viário do Residencial Sírius	15,00m	COLETORA II
154-E	Ligação da Diretriz 150-B à Diretriz 153-A, complementar ao sistema viário do Residencial Sírius	20,00m	COLETORA I
154-F	Ligação da Diretriz 152 à 154-C	15,00m	COLETORA II
155-A	Alargamento da Avenida Ruy Rodrigues	Conforme projeto	ARTERIAL II
155-B	Alargamento da Avenida Camucin	50,00m	ARTERIAL II
156-A	Ligação da marginal sul do Rio Capivari à Av. Ruy Rodrigues, passando pela Rua Antonio Menas Filho	14,00m	COLETORA I
156-B	Ligação da Diretriz 157-D à Av. Ruy Rodrigues, através da Implantação de trecho da Rua Severino Alves Batista	15m	COLETORA II

Diretriz nº	Descrição	Largura	Hierarquia
156-C	Ligação da Av. Ruy Rodrigues à marginal sul do rio Capivari, através do prolongamento da Av. Sinimbu	24m	COLETORA I
156-D	Ligação da Diretriz 160 À marginal sul do rio Capivari	26m	COLETORA I
156-E	Ligação da Av. Camucim à marginal sul do rio Capivari, próximo ao Residencial São José	15m	COLETORA II
156-F	Ligação da marginal sul do rio Capivari com a Avenida Camucim com prolongamento e alargamento da Rua Rene Descartes	26,00m	COLETORA II
156-G	Prolongamento da Rua Maria Zalina Rolim e da Rua Hélio Pinto Ferreira até a Diretriz 142 interligando-a à Av. Luís Antonio Pinheiro Porto	35,00m	COLETORA II
157-A	Ligação da marginal do Corredor de Exportação à Diretriz 156-C, através do prolongamento da Rua Theresinha de Arruda Serra Von Zuben	15m	COLETORA II
157-B	Ligação da Av. Sinimbu à Rua Marcos Teodoro com prolongamento da Rua Janet Kristine Aylsworth	14m	COLETORA II
157-C	Ligação do Jardim Maria Helena ao Núcleo Residencial Novo Sol, com prolongamento da Rua 3 do Jardim Maria Helena até a Rua Francisco de Assis dos Santos Cardoso	14m	COLETORA II
157-D	Prolongamento da Rua Orlando Gendra até a marginal sul do rio Capivari, passando pela Rua Paulo Vital da Silva	14m	COLETORA II
158	Marginal de curso d'água interligando a marginal do Corredor de Exportação à Diretriz 159-A e transposições sobre o curso d'água no prolongamento da Rua Marrocos e da Rua Sete do Núcleo Residencial Vila Vitória	14m	COLETORA II
159-A	Ligação da Avenida Camucim à marginal do Corredor de Exportação	30,00m	COLETORA II
159-B	Ligação da Diretriz 159-A à Av. Arymana, com transposição inferior ao Corredor de Exportação	30,00m	COLETORA I
160-A	Prolongamento da Rua Alcina Martins Villani, ligando-a a Av. Camucim e a Diretriz 160-B	15,00m	COLETORA II
160-B	Ligação da Diretriz 160-A à Diretriz 156-D	18,00m	COLETORA I
160-C	Ligação da Diretriz 156-D à Diretriz 160-D	26,00m	COLETORA I
160-D	Ligação da Diretriz 160-C à Diretriz 142	18,00m	COLETORA I
160-E	Prolongamento da Av. Antonio Pagliato até a Diretriz 159-B	30,00m	COLETORA I
160-F	Via marginal ao Córrego Friburgo no prolongamento da Av. Paulo Machado de Carvalho	15,00m	COLETORA II
161-A	Ligação da marginal leste do Corredor de Exportação à Diretriz 159-B, contornando o Jd. Esplanada, Jd. Adhemar de Barros e Jd. São Cristóvão	15,00m	COLETORA II
161-B	Via marginal ao Córrego Friburgo no prolongamento da Av. Paulo Machado de Carvalho, interligando-a a Rua Alexandre Inácio da Costa	15,00m	COLETORA II
162-A	Avenida das Indústrias, ligando a Av John Boyd Dunlop à Avenida Ruy Rodrigues	50m	ARTERIAL II
162-B	Ligação da Avenida Ruy Rodrigues com a Avenida Mercedes Benz utilizando as vias marginais ao Córrego Pium	Duas vias de 15,00m	COLETORA I
162-B	Ligação da Avenida Ruy Rodrigues com a Avenida Mercedes Benz utilizando as vias marginais ao Córrego Pium	Duas vias de 15,00m	COLETORA I
162-C	Ligação da Avenida John Boyd Dunlop com a marginal da segunda envoltória do Complexo Delta (Diretriz 128-B), no prolongamento da Av. Mário Scollari	30,00m	COLETORA I
163-A	Ligação da Rua Anita Malfatti à Rua Celso Delle Donne, com melhorias nas vias de loteamento precariamente implantadas	15,00m	COLETORA II

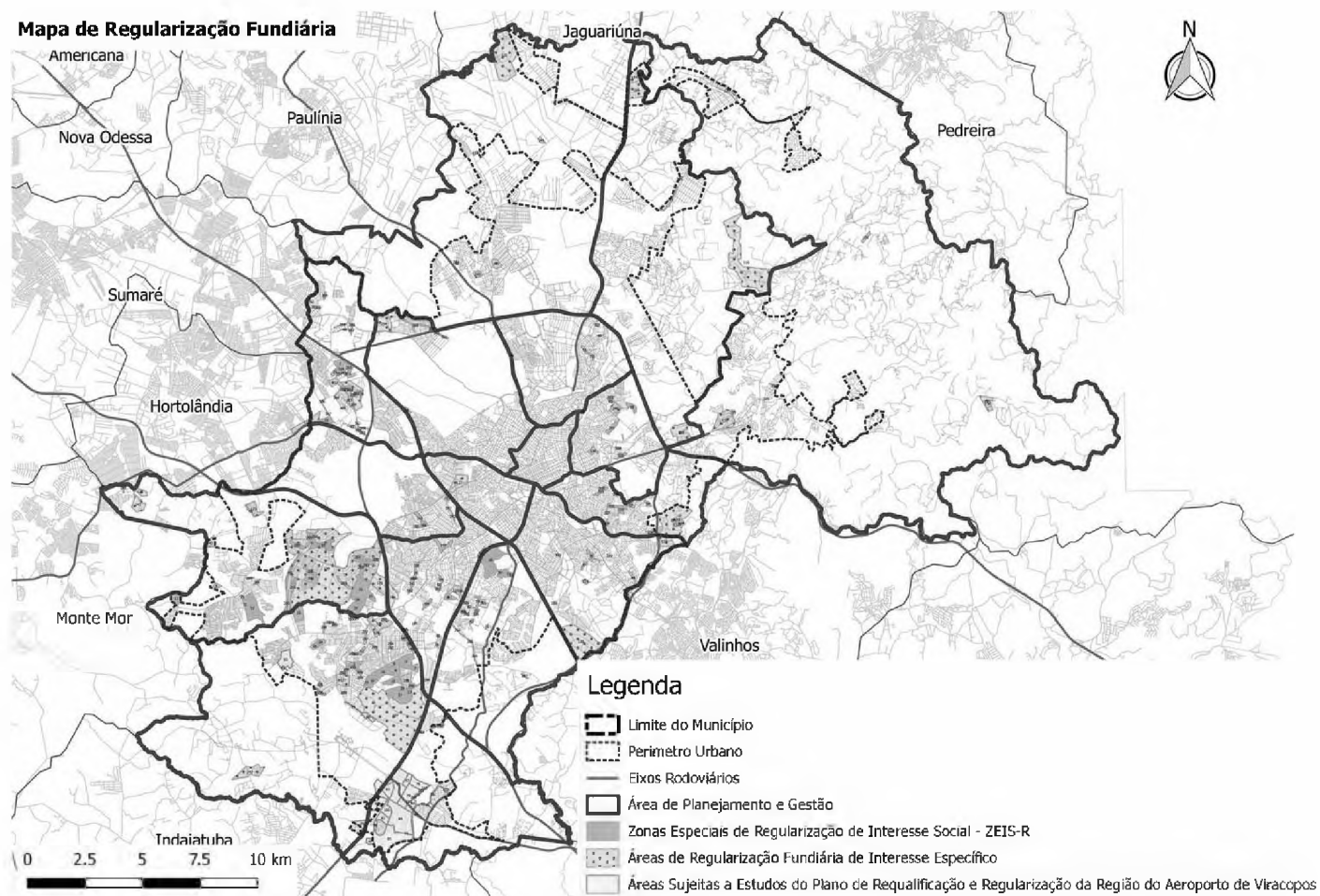
Diretriz nº	Descrição	Largura	Hierarquia
163-B	Ligação da Rua Armando Alves de Oliveira à Rua Anália Franco, com o prolongamento da Rua Janete Clair	15,00m	COLETORA II
163-C	Prolongamento da Rua Croda até a Diretriz 162-B	18,00m	COLETORA I
163-D	Alargamento da Rua Celso Delle Donne e transposição ao Córrego Pium até a Diretriz 162-B	18,00m	COLETORA I
163-E	Ligação da Rua Celso Delle Donne à Rua Armando Alves de Oliveira	18,00m	COLETORA I
164-A	Implantação de trecho da Rua Iraí e seu prolongamento ate a Rua Jose Elias Mendeleck	15,00m	COLETORA II
164-B	Ligação da Rua Miriam Márcia Abílio de Lima à Rua Ibrantina Cardona, com prolongamento da Rua Aldo Fernandes	15,00m	COLETORA II
164-C	Prolongamento da Rua Chiquinha Gonzaga até a Diretriz 164-D	15,00m	COLETORA II
164-D	Prolongamento da Rua Miriam Márcia Abílio de Lima, interligando-a a marginal municipal da Rod. dos Bandeirantes (Diretriz 1-J) com transposição ao Córrego Ouro Preto	15,00m	COLETORA II
164-E	Via marginal ao Córrego Ouro Preto, interligando a Diretriz 163-B à Av. Jacaúna	15,00m	COLETORA II
165-B	Ligação da Avenida Mario Trevenzoli até a Diretriz 165-A com pavimentação de via implantada parcialmente	14,00m	COLETORA II
166-A	Duplicação da Avenida dos Metalúrgicos e da Avenida Barão Smith de Vasconcelos, conforme previsto para o DIC	40,00m	COLETORA I
166-B	Ligação da Avenida Dois (Pq. Vista Alegre) a Av. Joseph Gorsin (Jd. Aeronave), com prolongamento da Av. José Toledo Nabarro até a Rua Manoel Ferreira de Souza	18,00m	COLETORA II
166-C	Transposição sobre o Córrego Pium com prolongamento da Rua Geraldo Filme até a Rua José Geraldo Rocha Mattoso	15,00m	COLETORA II
166-D	Transposição sobre o Córrego Pium com prolongamento da Rua Marambaia até a Diretriz 162-B	15,00m	COLETORA II
166-E	Ligação da Diretriz 166-A à Diretriz 166-B	15,00m	COLETORA II
166-F	Ligação da Av. Pastor João Prata Vieira à Diretriz 162-B	14,00m	COLETORA II
167	Alargamento da Av. Jacaúna entre a Rua Jati e a Rua Mario Lima Freitas e Ligação dos seus dois trechos através de transposição sobre a Rodovia dos Bandeirantes	22,00m	ARTERIAL II
168-A	Complementação de trecho da Rua Itapura, precariamente implantado	15,00m	COLETORA II
168-B	Transposição sobre o Córrego Ouro Preto interligando a Rua Iguatu à Diretriz 1-J	15,00m	COLETORA II
168-C	Complementação de trecho da Av. Itamaraty e da Rua Iracema, precariamente implantados	15,00m	COLETORA II
168-D	Ligação da Diretriz 155-A à Diretriz 168-C, margeando o Córrego Ouro Preto	15,00m	COLETORA II
169	Alargamentos e adequações de traçado na Av. das Amoreiras e R. Ana Maria Marques	30,00m	ARTERIAL II
170-A	Ligação da Av. Ruy Rodrigues à marginal da Rod. Santos Dumont com alargamento da Av. Emília Stefanelli Ceregatti, da Rua Maria Anna Cremasca Levantezi (CAM 272) e da Rua Antonio Vicente Levantezi	24,00m	ARTERIAL II
170-B	Ligação do Parque das Camélias à marginal municipal da Rodovia Santos Dumont – configurando trecho da marginal sul do Rio Capivari	30,00m	COLETORA I
170-C	Prolongamento da Rua Vicente da Paula Carvalho até a Diretriz 92-B	14,00m	COLETORA II
171-A	Ligação da Rua Piracicaba ao Jardim Souza Queiroz com implantação da Avenida Paulo de Camargo Moraes conforme aprovado no loteamento Jardim Campos Elíseos	Duas vias de 15,00m	COLETORA I

Diretriz nº	Descrição	Largura	Hierarquia
171-B	Transposição sobre o Córrego do Lixão interligando a Rua Nelson de Oliveira à Rua Líbero Badaró	15,00m	COLETORA II
171-C	Prolongamento da Rua Djalma Marinho até a marginal norte do Rio Capivari (Diretriz 150-C)	18,00m	COLETORA I
171-D	Prolongamento da Rua José Augustinho Lopes	15,00m	COLETORA I
172A	Prolongamento da Rua das Magnólias e Rua José Esmael Camargo até a Diretriz 93-A	Duas vias de 15,00m	COLETORA I
172-B	Ligação da Diretriz 172-A à marginal municipal da Rodovia Santos Dumont sobre o leito férreo desativado	30,00m	COLETORA I
173-A	Ligação entre a marginal norte do Rio Capivari (Diretriz 150-C) e a Rua João Moreno	21,00m	COLETORA II
173-B	Prolongamento das Rua Dr. Paulo Mangabeira Albermaz e da Rua João Luchino até a marginal norte do Rio Capivari (Diretriz 150-C)	15,00m cada uma	COLETORA II
173-C	Ligação da marginal norte do Rio Capivari (Diretriz 150-C) ao Parque Res. Vila União	24,00m	COLETORA I
173-D	Marginais à linha de Transmissão ligando a Diretriz 173-C à marginal à Rod. dos Bandeirantes	15,00m cada uma	COLETORA II
174-A	Prolongamento da Rua Alcina Abreu Bessa até a Diretriz 174-C	15,00m	COLETORA II
174-B	Ligação da marginal sul do Rio Capivari à marginal municipal à Rod. dos Bandeirantes, através de melhorias e prolongamento da Rua Isolino Pereira e da Rua Francisco José Aguilera	15,00m	COLETORA II
174-C	Ligação da Rua Maria Ana Cremasca Levantesi até a marginal da Rodovia dos Bandeirantes	15,00m	COLETORA II
174-D	Ligação da Rua Isolino Pereira à Avenida das Amoreiras com prolongamento da Av. Dr. Paulo Afonso Pereira Ribeiro e melhoria das vias existentes	Duas vias de 15,00m	COLETORA II
175	Ligação entre a marginal municipal da Rod. Santos Dumont e a marginal municipal da Rod. Dos Bandeirantes através das marginais da Linha de Transmissão	Duas vias de 15,00m	COLETORA II
176	Ligação da Rua Mario Brocchi com via do município de Valinhos	18,00m	COLETORA II
177-A	Ligações da Av. Dep. Luís Eduardo Magalhães às marginais da Rod. dos Bandeirantes	Duas vias de 15,00m	COLETORA II
177-B	Ligação do Cidade Satélite Íris ao Parque Residencial Vila União através da transposição inferior à Rod. dos Bandeirantes	18,00m	COLETORA I
178	Prolongamento da Av. Armando Mario Tozzi à Diretriz 144-A	24,00m	COLETORA I
179-A	Melhoria no sistema viário da região das Mansões Santo Antonio com alargamento em trecho da Rua João Vedovello	18,00m	COLETORA I
179-B	Melhoria no sistema viário da região das Mansões Santo Antonio com alargamento e pavimentação na Rua José de Freitas Amorim e na Rua Clovis Teixeira	14,00m	COLETORA II
179-C	Melhoria no sistema viário da região das Mansões Santo Antonio com ligação da Av. Guilherme Campos à marginal da Rod. Miguel Noel Nascente Burnier através do alargamento da Rua Lauro Vannucci	18,00m	COLETORA I
179-D	Melhoria no sistema viário da região das Mansões Santo Antonio com pavimentação da Rua Armando Strazzacappa no trecho precariamente implantado e abertura da totalidade da Rua Santa Maria Rosello para circulação pública	14,00m	COLETORA II
179-E	Implantação da transposição ao curso d'água, na Rua Arquiteto José Augusto Silva	14,00m	COLETORA II
179-F	Prolongamento da Rua Egle Moretti Belintani interligando o Residencial Villa Bella D. Pedro à Diretriz 179-B	14,00m	COLETORA II

Diretriz nº	Descrição	Largura	Hierarquia
179-G	Ligação do loteamento Chácaras Primavera à marginal municipal à Rod. D. Pedro I, através das marginais do curso d'água	Duas vias de 15,00m	COLETORA I
179-G	Ligação do loteamento Chácaras Primavera à marginal municipal à Rod. D. Pedro I, através das marginais do curso d'água	Duas vias de 15,00m	COLETORA I
180-A	Ligação da marginal norte do Rio Capivari à Av. Carlos Lacerda com alargamento nas vias de loteamento existentes	18,00m	COLETORA I
180-B	Ligação da Diretriz 173-C ao Jd. Ieda, com alargamento e melhorias na Rua João Moreno e de trecho da Rua da Padroeira	18,00m	COLETORA I
181	Alargamento da Estrada Municipal da Paz	30,00m	COLETORA I
182	Ligação da Estrada Municipal da Paz ao Parque Valença I, com prolongamento da Rua Dr. Nelson Dottaviano e Rua Dr. Edgard Pereira de Souza	15,00m	COLETORA II
183-A	Duplicação da Rua Waldemar Padovani, Av. John Boyd Dunlop e Av. Antonio Arten (Antiga CAM 331) a ser executada no lado correspondente à área urbana	30,00m	COLETORA I
183-B	Ligação da Diretriz 183-A ao loteamento Chácaras Cruzeiro do Sul	22,00m	COLETORA I
184	Prolongamento da Av. Baden Powell até a Diretriz 72-D	Duas vias de 15,00m	COLETORA I
185	Prolongamento da Rua Sargento Luís de Moraes até a Diretriz 184	14,00m	COLETORA II
186-A	Ligação da marginal municipal da Rodovia Miguel Melhado (Diretriz 1-K) ao Jd. Nova América, com alargamento e prolongamento da Rua Dr. Ademir Cubero Ruano	22,00m	COLETORA I
186-B	Transposição em desnível à Rod. Santos Dumont, conectando a Rua Antonio Luchiani com a Rua Maria Benedicta Tranferetti	22,00m	COLETORA I
187	Via de Contorno do Jd. Itaguaçu e Jd. Campo Belo utilizando trecho do leito férreo desativado, com transposição inferior à Rod. Miguel Melhado Campos	18,00m	COLETORA I
188-A	Ligação da marginal da Rod. Santos Dumont à Rod. Lix da Cunha com alargamento nas ruas de loteamento existentes	30,00m	COLETORA I
188-B	Ligação da marginal da Rod. Santos Dumont à Rod. Lix da Cunha com alargamento e adequação do traçado da CAM 480 (antiga CAM 53)	30,00m	COLETORA I
189	Alargamento da Antiga Rodovia Santos Dumont e transposição superior à Rod. Miguel Melhado Campos	36,00m	COLETORA II
190-A	Ligação da Av. Mackenzie a Diretriz 49-C, com nova transposição ao Ribeirão Pires, na altura da Rua Alfredo Bertassolli, prolongando-a a Rua Antonio Prado	18,00m	COLETORA I
190-B	Ligação da Rua Miguel Abrahao Keiralla a diretriz 190-B	18,00m	COLETORA I
192-A	Ligação da Rua José Cleber da Silva à Rua Orlando Momente, com alargamento e prolongamento da Rua Dinaelza S. S. Coqueiro	20,00m	COLETORA I
192-B	Alargamento da Rua Orlando Momente e da Av. Uriassu de Assis Batista, interligando-a a Diretriz 27-C	30,00m	COLETORA I
192-C	Ligação da Diretriz 192-B à Diretriz 193	30,00m	COLETORA I
192-D	Ligação da Diretriz 1-D à Diretriz 192-K	30,00m	COLETORA I
192-E	Ligação do trevo da Rodovia Prof. Zeferino Vaz e da sua marginal municipal com a Diretriz 192-K	15,00m	COLETORA II
192-F	Ligação da marginal municipal da Rod. D. Pedro I (Diretriz 1-D) à Diretriz 192-K	15,00m	COLETORA II
192-G	Ligação da Diretriz 1-N à Diretriz 192-J	30,00m	COLETORA I
192-H	Ligação da marginal municipal da Rod. D. Pedro I (Diretriz 1-D) à Diretriz 192-K	15,00m	COLETORA II

Diretriz nº	Descrição	Largura	Hierarquia
192-I	Ligação da Rua Uirapuru à marginal da Rod. Prof. Zeferino Vaz (Diretriz 1-D) com prolongamento da Estrada Henrique Nazaré Martins	14,00m	COLETORA II
192-J	Ligação da Diretriz 193 à Diretriz 192-G	24,00m	COLETORA II
192-K	Ligação da Diretriz 192-G à Diretriz 1-D contornando maciço arbóreo	30,00m	COLETORA I
193	Ligação da marginal municipal da Rod. D. Pedro I (Diretriz 1-N) à Diretriz 192-C, margeando a CEASA	30,00m	COLETORA I
194	Pavimentação de trecho da Av. Oswaldo Oscar Barthelson, precariamente implantado	15,00m	COLETORA II
195	Implantação de trecho da Rua José Lins do Rego, entre a Av. Milton Christini e a Rua Manoel Pereira Barbosa	14,00m	COLETORA II
196-A	Interligação dos trechos da Av. Embarque Sâmia Zarur entre os loteamentos Jd. Ieda e Jd. Santa Lúcia	14,00m	COLETORA II
196-B	Prolongamento da Rua Américo Duarte Simas até a Rua Dr. Elias Farah	14,00m	COLETORA II
196-C	Prolongamento da Rua Madre Tereza de Calcutá, com transposição sobre o Córrego Santa Lúcia e interligação até a Diretriz 196-B	14,00m	COLETORA II
196-D	Prolongamento da Rua Dr. Almir Pinheiro Martins até a Diretriz 173-A	15,00m	COLETORA II
197	Alargamento da Rua Boaventura do Amaral entre a Av. Dr. Moraes Salles e a Av. Aquidabã	20,00m	COLETORA I
198	Alargamento e adequações viárias da Av. Barão de Itapura entre a Av. Brasil e a Rua Baroneza Geraldo de Rezende	21,00m	COLETORA I
199	Alargamento e adequações do leito carroçável da Av. Brasil no trecho entre a Rua Gonçalves Cezar e Av. Luiz Smânio	20,00m	COLETORA I
200	Ligação da Av. Armando Alves de Oliveira à Av. José Amgartem, com alargamento e retificação de traçado de vias existentes, margeando a Rod. Santos Dumont	30,00m	ARTERIAL II
201	Ampliação da transposição sob a Rod. Anhanguera, com alargamento da Av. Agenor Topinel e da Av. Padre Gaspar Bertoni	22,00m	COLETORA I
202	Alargamento da transposição sobre a ferrovia, na interligação da Av. Dr. Ângelo Simões e a Av. Monte Castelo	24,00m	COLETORA I
203	Alargamento da R. Jorge Krug e de trecho da Rua Santos Dumont entre a Av. Orosimbo Maia e a Rua Major Solon	20,00m	COLETORA I
204	Alargamento de trecho da Rua Itu e da Rua Antonio Cesarino	15,00m	COLETORA II
205	Alargamento da Rua Paula Bueno	22,00m	COLETORA I
206	Ligação da Av. Orosimbo Maia até o Complexo viário Guanabara-Anhumas na altura da Rua Diogo Prado	15,00m	COLETORA II
207	Prolongamento da Rua Maria Monteiro até o Complexo viário Guanabara-Anhumas	15,00m	COLETORA II
208	Ligação da Av. John Boyd Dunlop à marginal da Rod. dos Bandeirantes (Diretriz 1-J) e à primeira via envoltória do Complexo Delta (Diretriz 128-A), margeando o Córrego do Piçarrão	Duas vias de 15,00m	COLETORA I
209	Ligação da Av. Artur Paioli à Rua Funilense	15,00m	COLETORA II
210	Prolongamento da Rua Francisco Bueno de Lacerda e Ligação à Avenida das Amoreiras	15,00m	COLETORA II
211-A	Marginal da Avenida das Amoreiras, entre a Av. João Jorge e a Av. Prefeito Faria Lima	15,00m	COLETORA II
211-B	Alargamento da Avenida das Amoreiras, entre a Rua São Carlos e a Rua Donato Paschoal	22,00m	ARTERIAL II
212	Prolongamento da Av. Pref. Ruy Hellmeister Novaes, com transposição sobre a Rodovia dos Bandeirantes e interligação à	32,00m	COLETORA I

Diretriz nº	Descrição	Largura	Hierarquia
	Diretriz 1-L		
213	Transposição sobre Av. John Boyd Dunlop ligando as ruas Dr. Pedro Tórtima e Prof. André Fort	15,00m	COLETORA II
214	Alargamento das ruas Girassol e Lupércio Bueno de Camargo com transposição sobre o acesso a rod SPA-340 e incidência sobre a gleba da Sede da CPFL	18,00m	COLETORA I
215	Prolongamento da Av. Antônio Artioli até a diretriz 84-A com transposição à Rod. Lix da Cunha	24,00m	ARTERIAL II
216	Prolongamento da Av. Ana Beatriz Bierrenbach a Rua Dr. Euridice José Bento com transposição ao curso d'água	24,00m	COLETORA I
217	Transposição sobre a SPA 340	18,00m	COLETORA I
218	Ligação da Rua Adílio de Oliveira Gonçalves a Rua Gravataí com transposição sobre o córrego Pium	24,00m	COLETORA II
219	Prolongamento da Rua Roberto Abdalla até a marginal municipal da Rod. Dom Pedro I (Diretriz 1-N)	15,00m	COLETORA II
220	Prolongamento da Rua João Duque à Diretriz 34-A, no alinhamento com a Diretriz 36	14,00m	COLETORA II
Rural 1	Melhorias Estrada Monte Belo/Carlos Gomes/ Gargantilha (R. Walter Franco de Lima + Rua Romeu Túlio	-	RURAL
Rural 2	Melhorias na CAM 127	-	RURAL
Rural 3	Melhorias na Estrada do Fogueteiro (Estrada Municipal João Vital de Lima – CAM 179)	-	RURAL
Rural 4	Melhoria na Estrada do Saltinho (Rua Antonio Afonso de Lima – Saltinho e Parque Centenário)	-	RURAL
Rural 5	Melhorias na Estrada do Friburgo (CAM 351)	-	RURAL
Rural 6	Derivação da Estrada do Friburgo, margeando o sítio aeroportuário até a RODOVIA (Anel viário – Monte-Mor)	-	RURAL
Trilho 1	Trem turístico sobre a Estrada do Bonde (Ramal Férreo Campineiro) desde a Av. Mário Gamero até a Estação de Joaquim Egídio	-	Trem

ANEXO XVIII – Mapa de Regularização Fundiária**ANEXO XIX – Quadro de Regularização Fundiária**

Tipo	Id	Descrição	Código	Mapeamento
Áreas De Regularização Fundiária de Interesse Específico	107	Distrito Industrial de Campinas - DIC	-	36
	108	Loteamento Chácara Bela Vista	-	125
	109	Loteamento Bairro Bananal/ Sítio São José	-	109
	110	Loteamento Bosque de Notre Dame	-	134
	111	Loteamento Chácara Boa Vista	-	20
	112	Loteamento Chácara Nova Boa Vista	-	281
	113	Loteamento Chácara Anhanguera	-	78
	114	Loteamento Chácara Bocaiúva Nova	-	296
	115	Loteamento Chácara Burity	-	128
	116	Loteamento Chácara Campos Elíseos	-	286
	117	Loteamento Chácara da República	-	104
	118	Loteamento Chácara Marisa	-	25
	119	Loteamento Chácara Marujo	-	10
	120	Loteamento Chácara Morumbi	-	43
	121	Loteamento Chácara Panorama	-	124
	122	Loteamento Chácara Piracambaia	-	145
	123	Loteamento Chácara Recanto da Colina Verde	-	121
	124	Loteamento Chácara Regina Lúcia	-	-
125	Loteamento Chácara Samambaia	-	146	
126	Loteamento Chácara Santa Letícia	-	88	
127	Loteamento Chácara Santos Dumont	-	53	
128	Loteamento Chácara São José	-	93	

Tipo	Id	Descrição	Código	Mapeamento
	129	Loteamento Chácaras São Martinho	-	285
	130	Loteamento Cidade Satélite Íris	-	13
	131	Loteamento Condomínio Campestre	-	143
	132	Loteamento Condomínio Happy Dream	-	147
	133	Loteamento Condomínio Royal Dream	-	148
	134	Loteamento Condomínio Silver Dream	-	149
	135	Loteamento Condomínio Sítio Berro D'Água	-	151
	136	Loteamento Condomínio Solar de Capricórnio	-	150
	137	Loteamento Jardim Conceição de Sousas	-	283
	138	Loteamento Jardim Marília	-	51
	139	Loteamento Jardim Monte Belo II	-	47
	140	Loteamento Jardim Monte Sião	-	48
	141	Loteamento Jardim Novo Barão Geraldo	-	278
	142	Loteamento Jardim Recreio Leblon	-	15
	143	Loteamento Jardim Santa Rita de Cássia	-	33
	242	Loteamento Recanto Campestre Internacional de Viracopos	-	16
	243	Loteamento Montes de São José	-	5
	244	Loteamento Residencial Cosmos	-	24
	245	Loteamento Morada das Bandeiras	-	28
	246	Loteamento Parque Brasília	-	63
	247	Loteamento Sítio Grotta Azul	-	131
	248	Loteamento Jardim São Fernando (Quadra OO)	-	265
	249	Loteamento Recanto Yara	-	279
	250	Loteamento Parque das Colinas	-	297
	251	Loteamento Jardim São João	-	106
	252	Loteamento Parque Industrial Boa Vista	-	138
	253	Loteamento Parque Vista Alegre	-	244
	254	Loteamento Recanto da Fortuna	-	55
Áreas Sujeitas à Estudos do Plano de Requalificação e Regularização da Região do Aeroporto de Viracopos	77	Loteamento Cidade Singer	-	71
	78	Loteamento Jardim Campo Belo - 1º Gleba	-	207
	79	Loteamento Jardim Campo Belo - 2º Gleba	-	208
	80	Loteamento Jardim Campo Belo - 3º Gleba	-	209
	81	Loteamento Jardim Cidade Universitária	-	218
	82	Loteamento Jardim Columbia	-	215
	83	Loteamento Jardim Fernanda Continuação	-	18
	84	Loteamento Jardim Itaguaçu - 1º Gleba	-	135
	85	Loteamento Jardim Itaguaçu - 2º Gleba	-	214
	86	Loteamento Jardim Novo Planalto	-	2
	87	Loteamento Jardim São João	-	206
	88	Loteamento Jardim São Jorge	-	216
	89	Loteamento Parque de Viracopos	-	295
	90	Loteamento Sítio Pôr do Sol	-	152
	91	Loteamento Vila Vitória / Gleba C	-	255
	92	Loteamento Vila Vitória I	-	82
	93	Núcleo Residencial Jardim Campituba - Jardim Campo Belo	127/254	-
	94	Núcleo Residencial Jardim Campituba - Jardim Itaguaçu	184/222	-
	95	Núcleo Residencial Jardim Campituba - Jardim Marisa	235/236	-
	96	Núcleo Residencial Jardim Campituba - Vila Palmeiras	253/255	-
97	Núcleo Residencial Jardim Campo Grande Continuação	167	-	

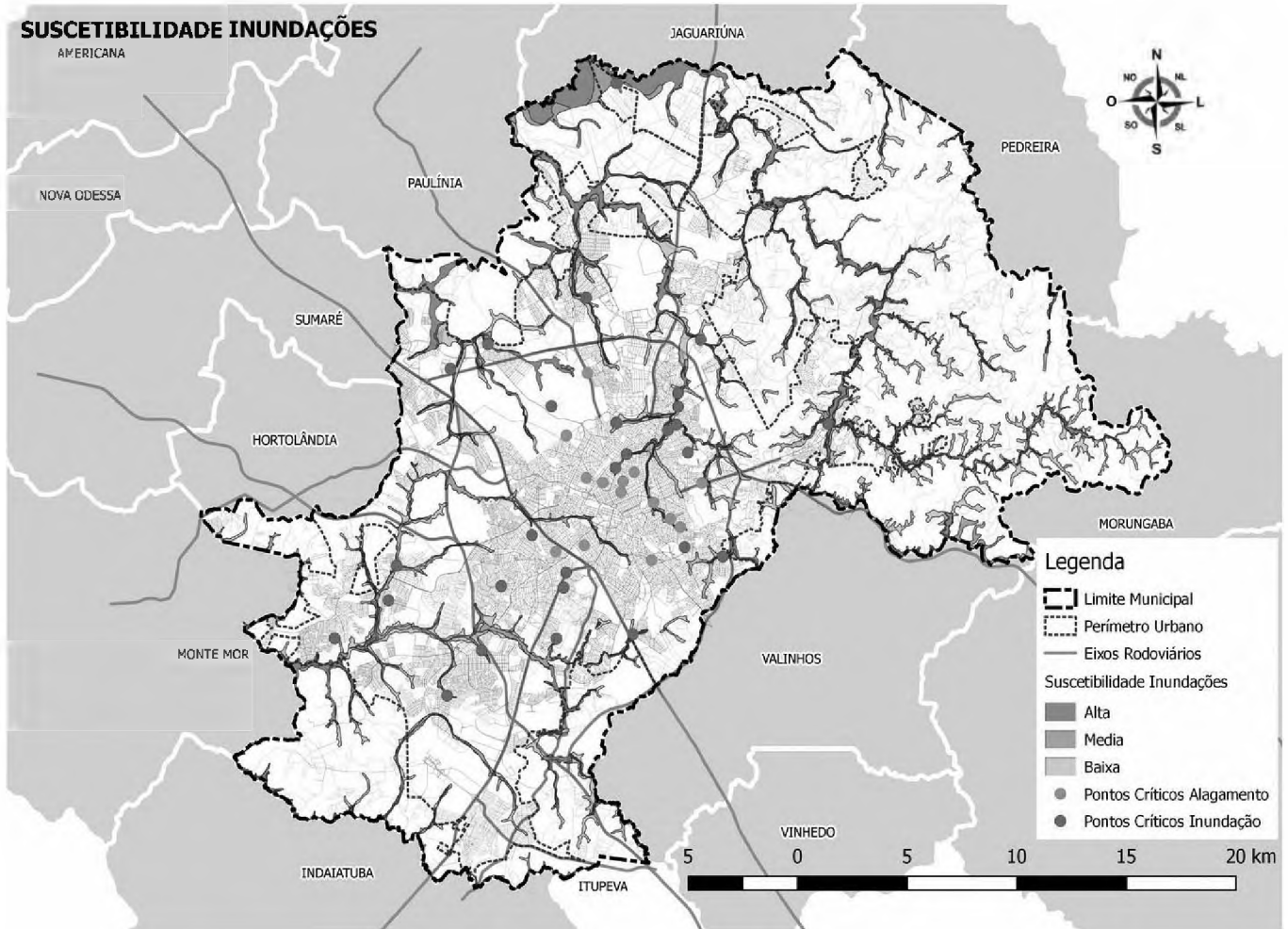
Tipo	Id	Descrição	Código	Mapeamento	
	98	Núcleo Residencial Jardim Fernanda II	224	-	
	99	Núcleo Residencial Jardim Planalto de Viracopos II	146	-	
	100	Núcleo Residencial Jardim PUCCAMP/Dom Gilberto	223/225	-	
	101	Núcleo Residencial Jardim São Charbel	180	-	
	102	Núcleo Residencial Palmeiras I	285	-	
	103	Núcleo Residencial Palmeiras II	286	-	
	104	Núcleo Residencial Parque das Indústrias	102	-	
	106	Núcleo Residencial Vila Princesa	95	-	
	105; 209 a 212	Núcleo Residencial Ulisses Guimarães	121	-	
Zonas Especiais de Regularização de Interesse Social - Zeis-R	1	Conjunto Habitacional Campinas C (CDHU)	68	-	
	2	Conjunto Habitacional Campinas F (CDHU)	-	300	
	3	Conjunto Habitacional Campinas H (CDHU)	-	266	
	4	Conjunto Habitacional Campinas I (CDHU)	-	162	
	5	Conjunto Habitacional Campinas J (CDHU)	-	298	
	6	Conjunto Habitacional DIC V - Chico Mendes (1º Fase) - Chico Mendes	12	-	
	7	Conjunto Habitacional DIC V - Chico Mendes (2º Fase) – Zumbi dos Palmares (157), Jd. Aruanã (237)	157/237	-	
	8	Conjunto Habitacional DIC V - Chico Mendes (3º Fase) – Carlos Mariguela	235	-	
	9	Conjunto Habitacional DIC V - Chico Mendes (4º Fase) – Cinço de Março	249	-	
	10	Loteamento ANSA (Associação Nossa Senhora Aparecida)	204	-	
	11	Loteamento Conjunto Residencial São Luis	-	46	
	12	Loteamento Jardim Lisa (1º e 2º Partes)	-	75	
	13	Loteamento Jardim Mafhuz	181	-	
	14	Loteamento Jardim Marialva	-	302	
	15	Loteamento Jardim Maringá	-	92	
	16	Loteamento Jardim Monte Cristo e Parque Oziel	-	136	
	17	Loteamento Jardim Proquima	-	64	
	18	Loteamento Jardim Rosalina	236	-	
	19	Loteamento Jardim São Judas Tadeu	-	40	
	20	Loteamento Jardim Uruguai	-	11	
	21	Loteamento Padre Josimo	269	-	
	22	Loteamento Parque Eldorado dos Carajás	187	-	
	23	Loteamento Parque Shalon	185	-	
	24	Loteamento Parque União da Vitória	267	114	
	25	Loteamento Residencial Jardim Rosário	-	362	
	26	Loteamento Residencial Recanto dos Pássaros	-	111	
	27	Loteamento Santo Antônio	172	-	
	28	Loteamento Vila Lafayette Álvaro	-	358	
	29	Loteamento Vila Todescan	118	-	
	30 a 32	Loteamento Vilas de Taubaté (Gleba B)	-	136	
		33	Núcleo Residencial 16 de Janeiro	37	-
		34	Núcleo Residencial 2 de Julho	211	-
		35	Núcleo Residencial 28 de Fevereiro	141	-
		36	Núcleo Residencial Aero Aeroporto	129/229	-
		37	Núcleo Residencial Bairro da Conquista	40	-
		38	Núcleo Residencial Bairro da Vitória	41	-

Tipo	Id	Descrição	Código	Mapeamento
	39	Núcleo Residencial Beira Rio	42	-
	40	Núcleo Residencial Cafezinho	7A	-
	41	Núcleo Residencial Chácaras Anhanguera	248	-
	42	Núcleo Residencial Chacrinha	276	-
	43	Núcleo Residencial Chico Amaral	251	-
	44	Núcleo Residencial Colina do Sol	46	-
	45	Núcleo Residencial Colina Verde	258	-
	46	Núcleo Residencial Costa e Silva	277	-
	47; 364	Núcleo Residencial da Paz	274	-
	48; 268; 269	Núcleo Residencial Edivaldo Orsi	279	-
	49	Núcleo Residencial Filadélfia	203	-
	50	Núcleo Residencial Flores Novas	117	-
	51; 351	Núcleo Residencial Getúlio Vargas	9	-
	52	Núcleo Residencial Ilha do Lago	215	-
	53	Núcleo Residencial Irmãos Sigrist	126	-
	54	Núcleo Residencial Jardim Aeroporto	284	-
	55	Núcleo Residencial Jardim Alvorada	34	-
	56; 274	Núcleo Residencial Jardim América	161	-
	57	Núcleo Residencial Jardim Andorinhas	83	-
	58	Núcleo Residencial Jardim Andorinhas II	162	-
	60	Núcleo Residencial Jardim Boa Esperança	202	-
	61	Núcleo Residencial Jardim Camboriú	158	-
	62	Núcleo Residencial Jardim Campineiro	15	-
	63	Núcleo Residencial Jardim Canaã	237	-
	64	Núcleo Residencial Jardim Capivari	33	-
	65; 322	Núcleo Residencial Jardim Conceição/ Líria	4	-
	67; 326	Núcleo Residencial Jardim das Bandeiras II	60 A	-
	59	Núcleo Residencial Jardim Bandeiras II	60 B	-
	66	Núcleo Residencial Jardim das Bandeiras IB	183	-
	68	Núcleo Residencial Jardim Eulina	18	-
	69	Núcleo Residencial Jardim Florence	64	-
	70	Núcleo Residencial Jardim Guararapes	20	310
	71	Núcleo Residencial Jardim Irajá	114	-
	72	Núcleo Residencial Jardim Lisa I	100	-
	73	Núcleo Residencial Jardim Maria Helena	155	-
	74	Núcleo Residencial Jardim Maria Rosa	104	-
	75	Núcleo Residencial Jardim Metonópolis	91	-
	76	Núcleo Residencial Jardim Nova America	252	-
	255	Núcleo Residencial Parque da Amizade	186	-
	256	Núcleo Residencial Satélite Iris III	218	-
	257	Núcleo Residencial São Luis	200	-
	258	Núcleo Residencial Jardim Rosália IV	264	-
	259	Núcleo Residencial Jardim Rosália II	195	-
	260	Núcleo Residencial Vila Universal II	249	-
	261	Núcleo Residencial Vila Universal III	260	-
	262	Núcleo Residencial União Boa Vista	244	-
	263	Núcleo Residencial Portelinha	281	-
	264	Núcleo Residencial Santa Marta	168	-
	265	Núcleo Residencial Vila Nossa Senhora de Lourdes	169	-

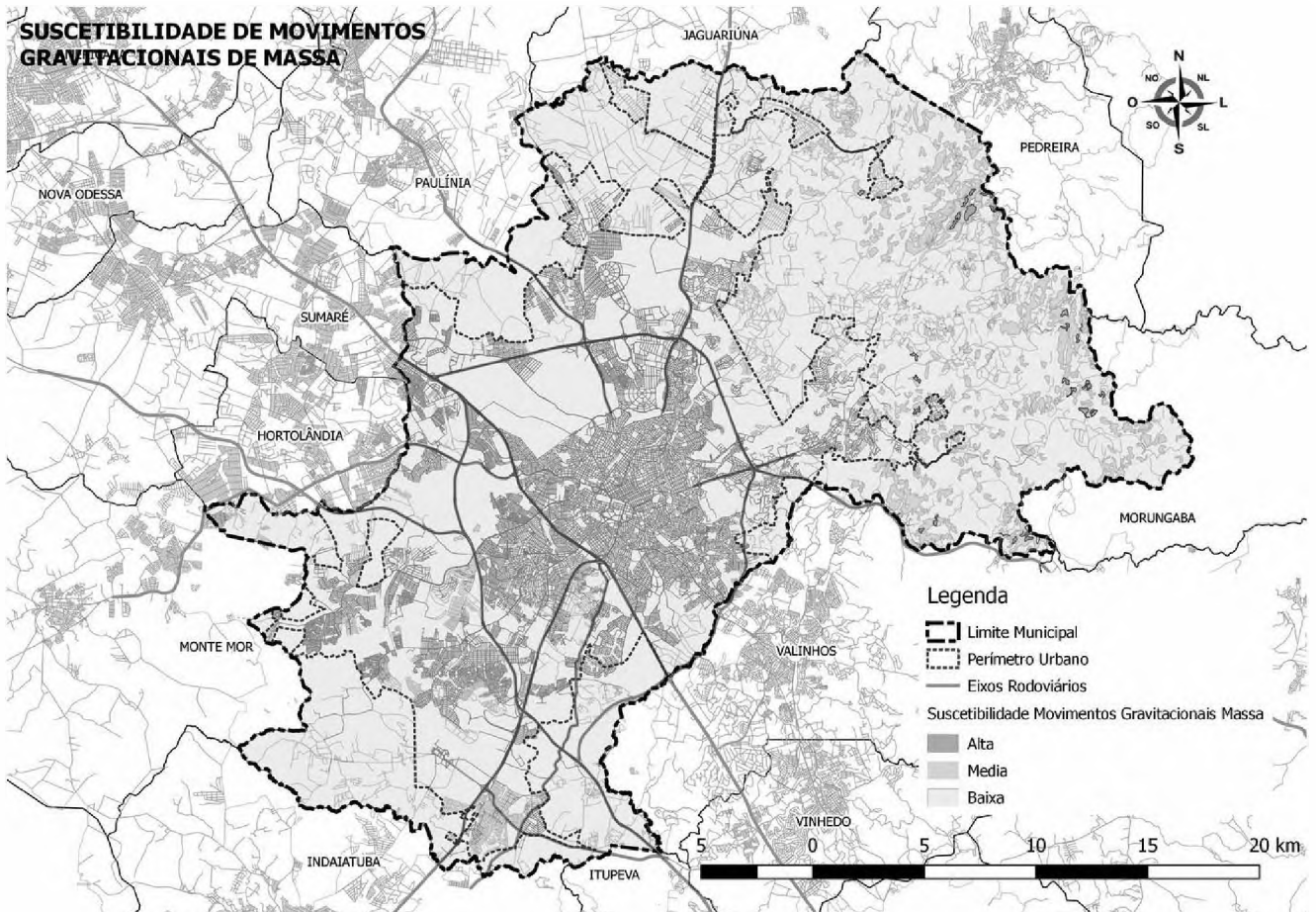
Tipo	Id	Descrição	Código	Mapeamento
	266	Núcleo Residencial Sete Quedas	231	-
	267	Núcleo Residencial Parque Centenário / Buraco do Sapo / Saltinho	108	-
	270	Núcleo Residencial Parque Jambeiro	273	-
	271	Núcleo Residencial Recanto do Sol II	150	-
	272	Núcleo Residencial Sorirama de Sousas	109	-
	273	Núcleo Residencial Novo Império	278	-
	277	Núcleo Residencial Parque Universitário IV de Viracopos	282	-
	278	Núcleo Residencial Parque Universitário de Viracopos	154	-
	280	Núcleo Residencial Monte Alto	174/257	-
	281	Núcleo Residencial Satélite Íris I	178	-
	282	Núcleo Residencial União Popular	175	-
	283	Núcleo Residencial Parque Íris	165	-
	284	Núcleo Residencial Parque das Flores	133	-
	285	Núcleo Residencial Vista Nova	98	-
	287	Núcleo Residencial Parque Universitário	54	-
	288	Núcleo Residencial Parque Universitário	96	-
	290	Núcleo Residencial Três Estrelas	99/182	-
	291	Núcleo Residencial Jossiara	24	-
	295	Núcleo Residencial Princesa D'Oeste	106	-
	296	Núcleo Residencial Vila Progresso	63	-
	297	Núcleo Residencial Vila São Francisco	240	-
	298	Núcleo Residencial Santos Dumont	130/171/212	-
	299	Núcleo Residencial Jardim Ouro Verde	55 A	-
	303	Núcleo Residencial Jardim São Marcos	14	-
	304	Núcleo Residencial Vila Boa Vista III	163	-
	305	Núcleo Residencial Vila Boa Vista IV	123	-
	306	Núcleo Residencial Parque dos Pinheiros	247	-
	307	Núcleo Residencial Vila Lunardi	164	-
	308	Núcleo Residencial Vila Universal I	199	-
	309	Núcleo Residencial Parque Cidade Campinas I	170	-
	310	Núcleo Residencial Parque Cidade Campinas II	170	-
	311	Núcleo Residencial Parque Cidade Campinas IV	170	-
	312	Núcleo Residencial Parque Cidade Campinas III	170	-
	313	Núcleo Residencial Vila Francisca	136	-
	314	Núcleo Residencial Renascença	149/197	-
	315	Núcleo Residencial Paranapanema	49	-
	316	Núcleo Residencial Jardim São Fernando	48 A/B	-
	319	Núcleo Residencial Nova Europa	268	-
	320	Núcleo Residencial Vila Brandina I	1	-
	321	Núcleo Residencial Novo Flamboyant	2	-
	323	Núcleo Residencial Nilópolis	8	-
	324	Núcleo Residencial Vila da Terra Livre	47 A	-
	325	Núcleo Residencial Jardim Novo Paulicéia	52	-
	327	Núcleo Residencial Jardim São Fernando	48 ANC	-
	328	Núcleo Residencial Vila Brandina II	11	-
	332	Núcleo Residencial Jardim Santo Expedito	45	-
	333	Núcleo Residencial Jardim Itatiaia	62 A/B	-
	334	Núcleo Residencial Jardim Tamoio	113	-

Tipo	Id	Descrição	Código	Mapeamento
	335	Núcleo Residencial Jardim Paranapanema I	189	-
	336	Núcleo Residencial Vila Lourdes	78 B	-
	337	Núcleo Residencial Jardim São José	75	-
	338	Núcleo Residencial Jardim São Judas Tadeu	66 A	-
	339	Núcleo Residencial Jardim Santa Lúcia	31	-
	340	Núcleo Residencial Jardim Yeda I	69	-
	341	Núcleo Residencial Jardim Yeda II	32	-
	342	Núcleo Residencial Vila Palácios I	101	-
	343	Núcleo Residencial Novo Anchieta	27 A	-
	344	Núcleo Residencial Jardim Sapucaí	30	-
	345	Núcleo Residencial Jardim Nova República	70	-
	346	Núcleo Residencial Nova Independência	76	-
	347	Núcleo Residencial Jardim Novo Paulicéia II	280	-
	348	Núcleo Residencial Vila Bordon	159	-
	352	Núcleo Residencial Sete de Setembro	131	-
	353	Núcleo Residencial Rosália III / Parque Família	270	-
	354	Núcleo Residencial Vila Penteado	271	-
	355	Núcleo Residencial Jardim Shangai I	120	-
	356	Núcleo Residencial Parque São Paulo	283	-
	279	Núcleo Residencial Jardim Shangai III	120	-
	362	Núcleo Residencial Vale do Sol	-	-
	363	Núcleo Residencial Jardim Nova América	103	-
	365	Núcleo Residencial Novo Londres	26	-
	366	Núcleo Residencial Jardim Palmares	28/275	-
	275; 276	Núcleo Residencial Recanto dos Dourados I, II	112	-
	289; 361	Núcleo Residencial Jardim Novo Maracanã	90	-
	293; 294	Núcleo Residencial Vila Aeroporto	56	-
	300 a 302	Núcleo Residencial Jardim Santa Monica	13	-
	317; 318	Núcleo Residencial Santa Terezinha	230	-
	329 a 331	Núcleo Residencial Vila Lourdes	78 A	-
	349; 350	Núcleo Residencial Novo DIC I	139	-
	358 a 360	Núcleo Residencial Tancredo Neves	39 A	-
	286	Núcleo Residencial Tancredo Neves	39 B	-
	292	Núcleo Residencial Tancredo Neves/ São Cristovão	39C/125	-

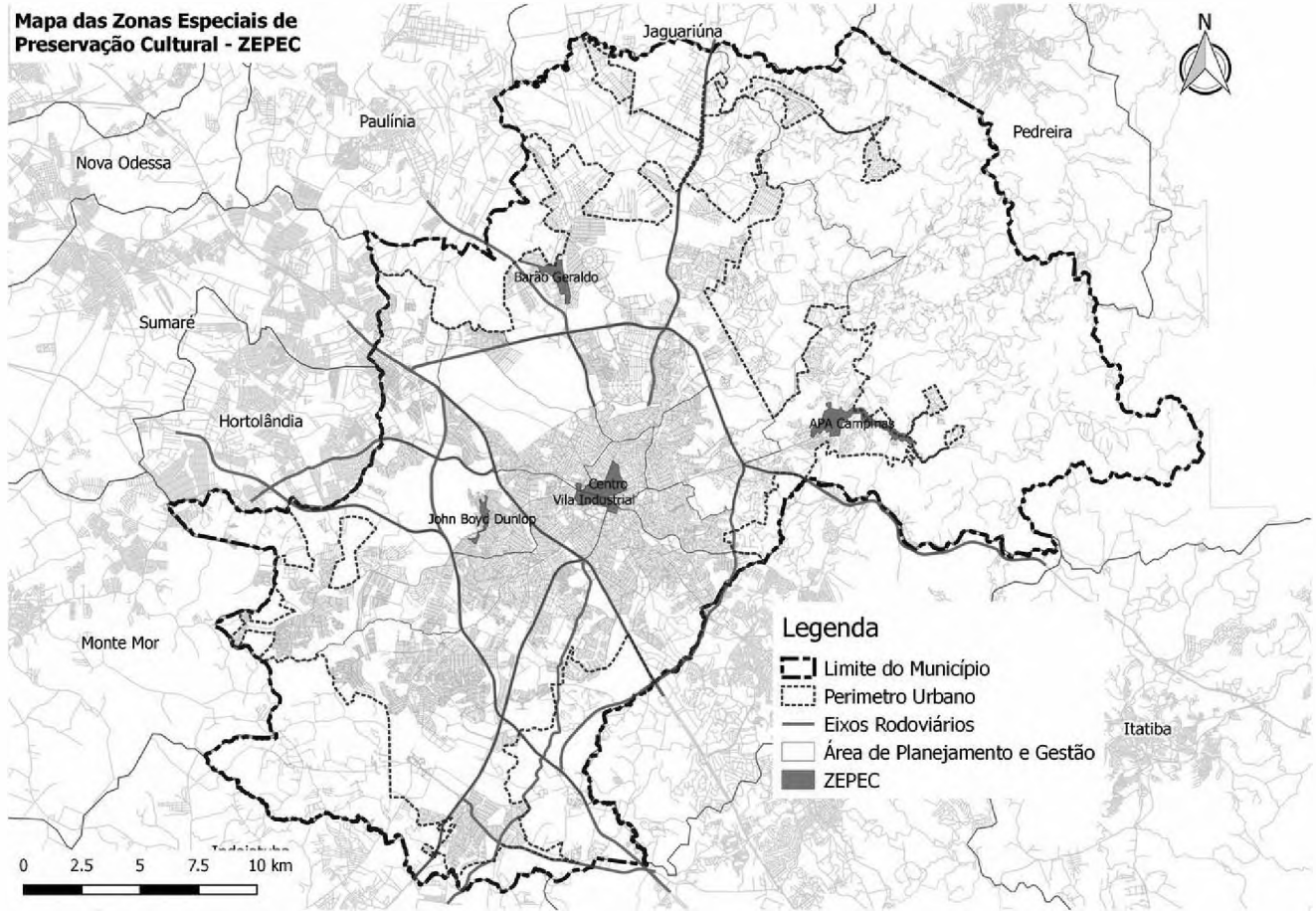
ANEXO XX – Mapa de Suscetibilidade a Inundações



ANEXO XXI – Mapa de Suscetibilidade de Movimentos Gravitacionais de Massa



ANEXO XXII – Mapa das zonas especiais de preservação cultural – ZEPEC



ANEXO XXIII – Descrição da Área da que compreende a Z17 da Lei 6.031/88:

Tem início no entroncamento da Av. Dona Libânia com a Av. Orosimbo Maia e a Av. Anchieta, segue pela Av. Anchieta e em seguida pela Rua Irmã Serafina até o entroncamento com a Rua Conceição, deflete à esquerda e segue pela Rua Conceição até o entroncamento com a Rua Boaventura do Amaral, deflete à direita e segue pela Rua Boaventura do Amaral até o entroncamento com a Rua Ferreira Penteado, deflete à esquerda e segue pela Rua Ferreira Penteado até o entroncamento com a Av. Júlio de Mesquita, deflete à direita e segue pela Av. Júlio de Mesquita até o entroncamento com a Av. Dr. Moraes Salles e a Rua Itu, deflete à esquerda na Rua Itu e segue acompanhando o fundo dos lotes voltados para a Av. Dr. Moraes Salles até o entroncamento da Av. Dr. Moraes Salles, com Rua Cel. Francisco de Andrade Coutinho, deflete à direita na Rua Barão de Paranapanema e deflete à esquerda acompanhando o fundo dos lotes com frente para a Av. Dr. Moraes Salles até encontrar a Rua Coronel Quirino, deflete à esquerda e segue pela Rua Coronel Quirino até o entroncamento com a Rua Duque de Caxias, deflete à direita e segue pela Rua Duque de Caxias até o entroncamento com a Rua Antonio Cesarino, deflete à esquerda e segue pela Rua Antonio Cesarino até o entroncamento com a Rua General Marcondes Salgado, deflete à direita e segue pela Rua General Marcondes Salgado até o entroncamento com a Rua Padre Vieira, deflete à esquerda e segue pela Rua Padre Vieira até a Av. Aquidabã, deflete à direita e segue pela Av. Aquidabã até o entroncamento com a Rua Boaventura do Amaral, deflete à esquerda e segue pela Rua Boaventura do Amaral até o entroncamento com a Rua Uruguaiana, deflete à direita e segue pela Rua Uruguaiana até o entroncamento com a Rua Álvares Machado, deflete à direita e segue pela Rua Álvares Machado até o entroncamento com a Rua General Câmara, deflete à esquerda e segue pela Rua General Câmara até a Av. Senador Saraiva, deflete à direita e segue pela Av. Senador Saraiva, daí pela Av. Prefeito José Nicolau Ludgero Maselli e em seguida pela Praça Floriano até o entroncamento com a Av. Andrade Neves, deflete à direita e segue pela Av. Andrade Neves até o entroncamento com a Av. Campos Sales, deflete à esquerda e segue pela Av. Campos Sales até o entroncamento com Rua Lidgerwood, deflete à direita e segue pela Rua Lidgerwood e em seguida pela Rua Dr. Ricardo até o entroncamento com a Av. Lix da Cunha, deflete à esquerda e segue pela Av. Lix da Cunha até o entroncamento com a Rua Dr. Mascarenhas, deflete à direita e segue pela Rua Dr. Mascarenhas, deflete à esquerda acompanhando o fundo dos lotes com frente para a Rua Dr. Ricardo até encontrar a Av. Barão de Itapura, deflete à direita e segue pela Av. Br. Itapura até o entroncamento com a Rua Dr. Ricardo, deflete à direita e segue pela Rua Dr. Ricardo até o entroncamento com a Rua Marques de Três Rios, deflete à esquerda e segue pela Rua Marques de Três Rios até o entroncamento com a Rua Onze de Agosto e a Rua Saldanha Marinho, deflete à esquerda e segue pela Rua Saldanha Marinho até o entroncamento com a Rua Dr. Silveira Lopes, deflete à direita e segue pela Rua Dr. Silveira Lopes até o entroncamento com a Rua Culto à Ciência, deflete à direita e segue pela Rua Culto à Ciência até o entroncamento com a Rua Hércules Florence, deflete à esquerda e segue Rua Hércules Florence até o entroncamento com a Rua Falcão Filho, deflete à esquerda e segue pela Rua Falcão Filho até o entroncamento com a Rua Dr. Delphino Cintra, deflete à direita e segue pela Rua Dr. Delphino Cintra até o entroncamento com a Rua José Paulino e a Av. Orosimbo Maia, deflete à esquerda e segue pela Av. Orosimbo Maia até o ponto inicial desta descrição.